



DES SOLUTIONS D'ASSURANCE
POUR LES MARCHÉS DE POINTE



**L'Équitable, compagnie
d'assurance vie du Canada.**
Nous sommes plus qu'une compagnie
typique de services financiers.

En tant que l'une des plus anciennes et des plus importantes compagnies mutuelles d'assurance vie au Canada, l'Assurance vie Équitable offre une sécurité financière de façon différente en se concentrant exclusivement sur ses clients. Nous travaillons avec vous et avec des conseillers indépendants partout au Canada afin de trouver les meilleurs moyens de répondre à vos besoins. Nos solutions en matière d'assurance vie, d'épargne-retraite et d'assurance collective aident tous nos clients à protéger ce qui compte. Ensemble, avec vous, notre mission est de protéger aujourd'hui et de préparer demain.

Chez l'Assurance vie Équitable, nous sommes attentifs à tous les détails et tenons nos promesses. Votre confiance en nos connaissances, notre expérience et notre solidité financière nous aident à respecter nos engagements envers vous. Notre compagnie appartient à des personnes comme vous qui comptent sur nous et utilisent nos services. Cela nous permet de nous concentrer sur des projets qui aident à assurer la croissance de notre compagnie et à maintenir notre solidité maintenant et pour les années à venir.

NOTRE ENGAGEMENT AU PRINCIPE DE MUTUALITÉ

L'Assurance vie Équitable est fière d'être l'une des compagnies mutuelles d'assurance vie les plus importantes au Canada. En tant que mutuelle, nous ne sommes pas motivés par la pression d'actionnaires reliée aux résultats trimestriels. Cela nous permet de nous concentrer sur la gestion de stratégies qui favorise une croissance à long terme prudente, la continuité et la stabilité.

Nous veillons à respecter nos engagements envers nos clients, c'est-à-dire leur offrir une valeur sûre et satisfaire leurs besoins en matière de protection d'assurance et d'accumulation de patrimoine, aujourd'hui comme demain. Voilà pourquoi, depuis 1920, les Canadiens se sont tournés vers l'Assurance vie Équitable pour protéger ce qui leur importe le plus.

NOTRE ORIENTATION STRATÉGIQUE

L'orientation stratégique de l'Assurance vie Équitable nous permettra de continuer de servir et répondre aux besoins des Canadiens. Nos objectifs sont les suivants :

- Obtenir des bénéfices qui correspondent à un rendement des capitaux propres des titulaires de contrat de 12 %
- Maintenir une solidité financière grâce à un ratio du Test de suffisance du capital des sociétés d'assurance-vie (TSAV) dépassant 120 %
- Augmenter la part de marché dans tous les secteurs d'activité
- Élargir notre offre de produits
- Investir dans la technologie pour améliorer le service
- Poursuivre la réduction des coûts unitaires, l'efficacité et les économies d'échelle
- Appuyer notre culture d'engagement envers nos employés
- Élargir notre stratégie et notre soutien à l'égard des marchés de pointe

NOTRE ENGAGEMENT EN MATIÈRE DE SERVICE

L'Assurance vie Équitable est représentée par des conseillers indépendants qui s'emploient à servir ses titulaires de contrat. Ces conseillers sont appuyés par plus de 900 employés situés à notre siège social à Waterloo et partout au Canada.

Notre croissance au chapitre des ventes a été influencée par notre capacité à offrir des produits remarquables et un service exceptionnel qui répondent aux besoins de nos titulaires de contrat et de nos partenaires de distribution.

Grâce à nos connaissances, notre expérience et nos compétences, nous sommes en mesure de trouver des solutions tout à fait pour vous.

ORIENTATION



ENGAGEMENT
ENVERS LES TITULAIRES
DE CONTRAT



VISION
À LONG
TERME



FACILITÉ DE FAIRE DES
AFFAIRES

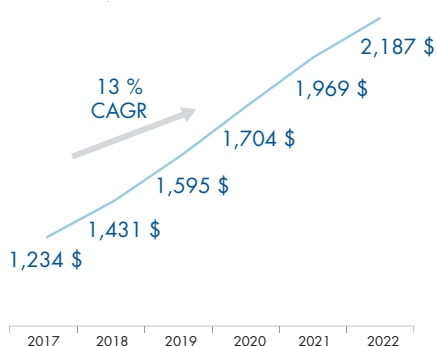


UNE SOLIDITÉ FINANCIÈRE QUI NOUS PERMET D'HONORER NOS ENGAGEMENTS

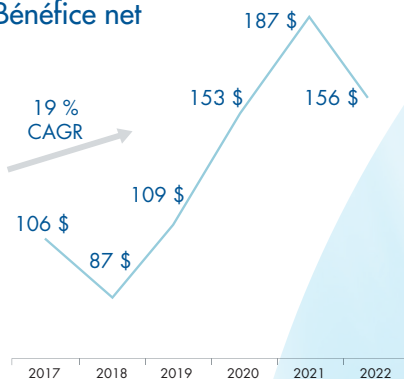
La solidité financière de l'Assurance vie Équitable nous permet d'honorer nos engagements envers nos titulaires de contrat. En tant que mutuelle, notre principale source de capital est la croissance rentable. L'un de nos objectifs vise une croissance qui augmente à un rythme qui dépasse celui du marché.

La croissance de l'Assurance vie Équitable s'est maintenue même pendant les fluctuations des marchés. Le fait de fournir un bon service à notre clientèle, de réinvestir dans la société et de gérer les placements avec prudence a favorisé cette croissance incessante.

Primes et dépôts



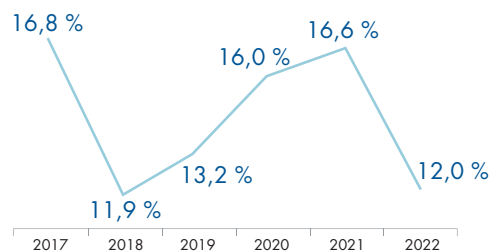
Bénéfice net



Source : le rapport annuel de l'Assurance vie Équitable. En millions de dollars. Représentent les résultats totaux de la Compagnie.

Le TCAC est le taux de croissance annuel composé.

Rendement des capitaux propres (RCP)



Notre objectif est d'obtenir des bénéfices qui correspondent à un rendement des capitaux propres des titulaires de contrat de 12 %.

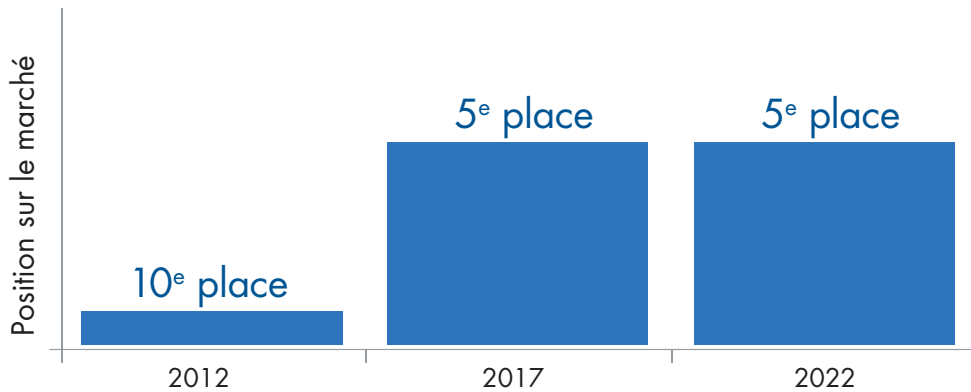
Source : le rapport annuel de l'Assurance vie Équitable.

UNE POSITION SOLIDE DANS L'INDUSTRIE

Les ventes d'assurance vie individuelle occupent une large part de l'histoire de croissance de la société.

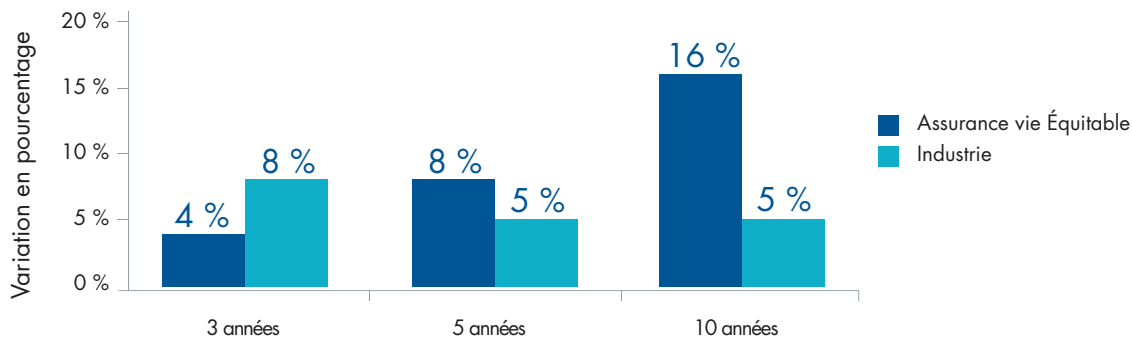
Au cours des dix dernières années, l'Assurance vie Équitable a augmenté sa part du marché canadien de l'assurance vie individuelle, partant de la 10^e place en 2012 pour occuper la 5^e place en 2022. La croissance est attribuable à une offre de produits très concurrentiels, des normes de service excellentes réunies au soutien d'un fort réseau de distribution.

Notre part du marché demeure solide pour ce qui est des ventes d'assurance vie individuelle



Source : rapport sur les ventes d'assurance vie individuelle au Canada des sociétés participantes, LIMRAMD International. Ventes d'assurance vie individuelle en fonction des primes totales.

Variation du pourcentage des ventes d'assurance vie individuelle de l'Assurance vie Équitable par rapport à l'industrie (taux de croissance annuel composé)



Source : rapport sur les ventes d'assurance vie individuelle au Canada des sociétés participantes, LIMRAMD International. Ventes d'assurance vie individuelle en fonction des primes totales.

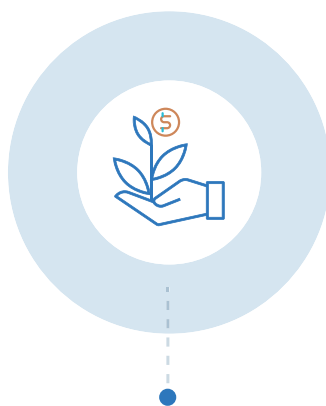


FAITS SAILLANTS FINANCIERS DE 2022



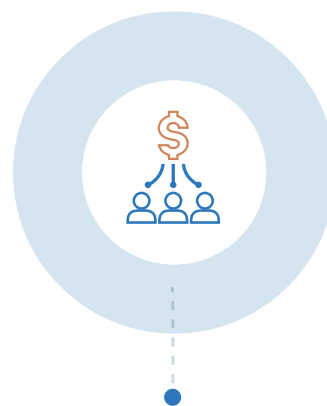
ACCROISSEMENT
DE L'ACTIF SOUS
ADMINISTRATION

1 %



AUGMENTATION DES
CAPITAUX PROPRES
DES TITULAIRES DE
CONTRAT
AVEC PARTICIPATION

13 %



RENDEMENT DES
CAPITAUX PROPRES
DES TITULAIRES DE
CONTRAT

12 %



AUGMENTATION DE
L'ASSURANCE VIE
EN VIGUEUR

5 %



AUGMENTATION DES
PRIMES
ET DÉPÔTS

11 %



AUGMENTATION
DES PARTICIPATIONS
VERSÉES AUX TITULAIRES
DE CONTRAT AVEC
PARTICIPATION

27 %

Chiffres de fin d'année de 2022 par rapport à ceux de 2021.

Au 31 décembre

(en millions de dollars, sauf indication contraire)

	2021	2022
Bénéfice net	187	156
Rendement des capitaux propres des titulaires de contrat	16,6 %	12 %
Ratio du TSAV	167 %	150 %
Capitaux propres des titulaires de contrat avec participation	1 222	1 378
Primes et dépôts		
assurance individuelle	939	1 048
épargne-retraite	498	548
assurance collective	532	591
Total des primes et dépôts	1 969	2 187
Ventes		
assurance individuelle	134	148
épargne-retraite	498	547
assurance collective	49	51
Actif (en milliards de dollars)		
fonds général	4,9	5,1
fonds distincts	1,9	1,8
Total de l'actif sous administration	6,8	6,9
Participations versées aux titulaires de contrat avec participation	79	100
Prestations et paiements versés aux titulaires de contrat	942	973
Assurance vie en vigueur (en milliards de dollars)	155	162

Le rapport annuel de l'Assurance vie Équitable vous renseigne davantage sur notre solidité financière. Vous le trouverez au www.equitable.ca/fr/à-propos-de-nous/notre-solidité-financière

UNE SOCIÉTÉ SOLIDE ET STABLE

NOTE A (ÉLEVÉE) AVEC UNE PERSPECTIVE STABLE

L'agence de notation de crédit DBRS Morningstar a attribué à l'Assurance vie Équitable la note de solidité financière et d'émetteur « A » (élevée) avec une perspective stable.

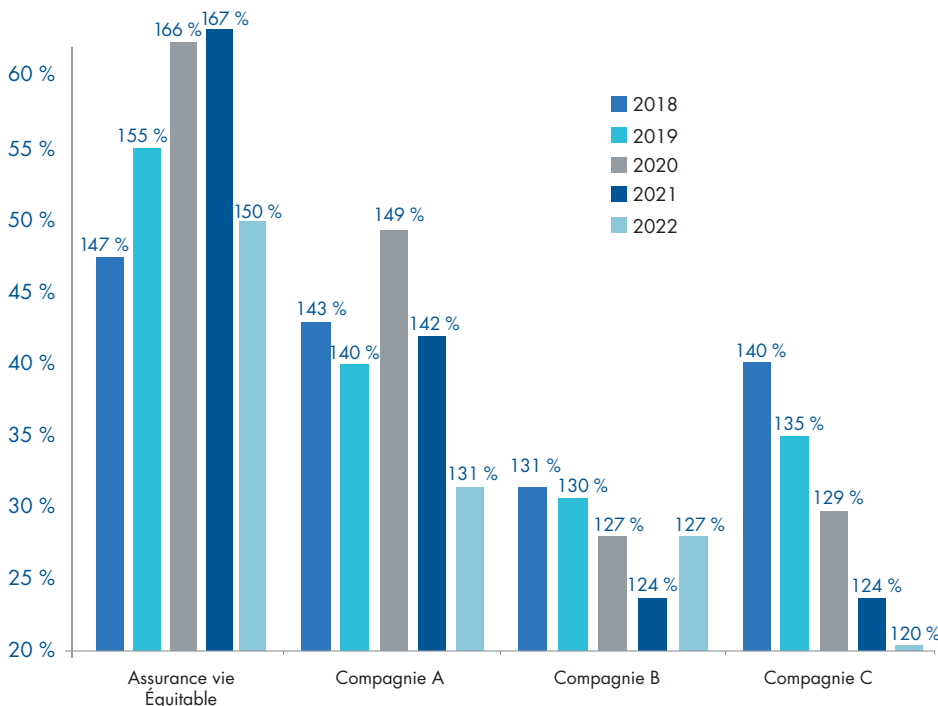


RATIO DU TSAV ÉLEVÉ DE 150 %

Le TSAV (soit le ratio du Test de suffisance du capital des sociétés d'assurance-vie) représente une mesure reconnue de la force et de la stabilité dans l'industrie de l'assurance. Le ratio du TSAV de l'Assurance vie Équitable de 150 % à la fin de 2022 est bien au-delà du ratio cible du 100 % fixé par le BSIF (Bureau du surintendant des institutions financières Canada) et plus élevé que ceux de plusieurs de nos concurrents.

Le ratio du TSAV élevé de l'Assurance vie Équitable nous assure que nous sommes bien positionnés pour continuer à respecter nos engagements envers nos titulaires de contrat.

Ratio du TSAV élevé



Le ratio du Test de suffisance du capital des sociétés d'assurance-vie (TSAV) de l'Assurance vie Équitable illustre la force financière et la stabilité notables par rapport aux principaux leaders du marché. Le TSAV, entré en vigueur le 1^{er} janvier 2018, est une mesure plus robuste et plus sensible au risque que ne l'était le MMPRCE.

Source : Assurance vie Équitable du Canada, publications des rendements historiques des autres sociétés. Les données ont été établies à partir de documents en vigueur le 31 décembre 2022.

PHILOSOPHIE DE PLACEMENT

LE GROUPE GESTION D'ACTIFS DE L'ÉQUITABLE

Les actifs de placements ont été gérés à l'interne par le groupe Gestion d'actifs de l'Équitable depuis la fondation de la compagnie en 1920.

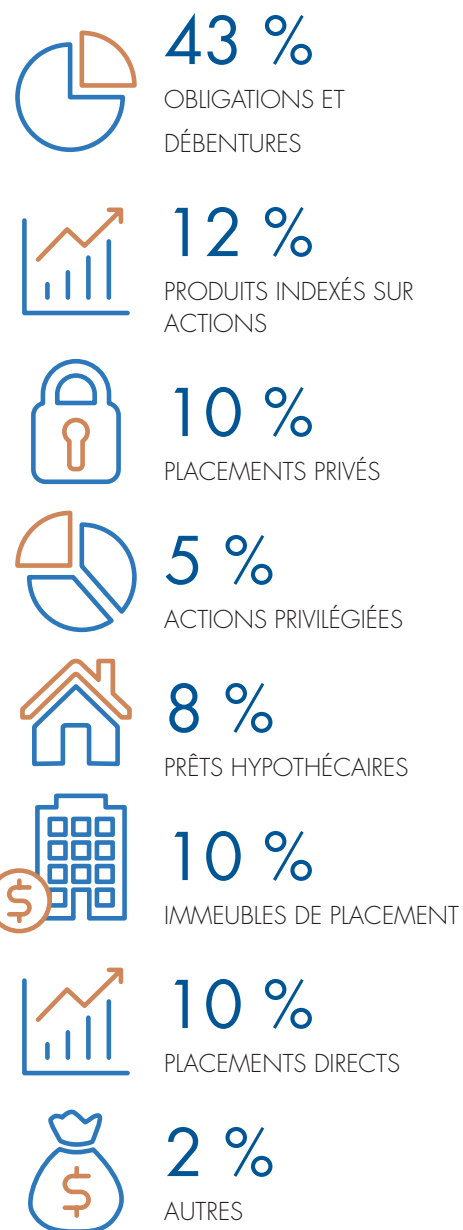
Nous adoptons une approche active dans la gestion de placements, une approche réalisable grâce à notre taille et notre portefeuille unique, et nous préservons la flexibilité en évaluant les possibilités de placement à la fois à court terme et à long terme. Cela donne lieu à une combinaison diversifiée d'un portefeuille d'actif dans le secteur privé et de portefeuilles dynamiques et adaptés dans le secteur public pouvant être ajustés de manière à tirer profit de la conjoncture.

Pour en savoir davantage sur notre approche de placement, rendez-vous au <https://www.equitable.ca/fr/nos-produits/gestion-de-placements/>

UN PORTEFEUILLE DE PLACEMENTS DE PREMIÈRE QUALITÉ

Le portefeuille de placements de l'Assurance vie Équitable a connu un excellent rendement en 2022. Notre approche prudente continue de fournir stabilité et croissance.

ACTIFS GÉRÉS DU FONDS GÉNÉRAL





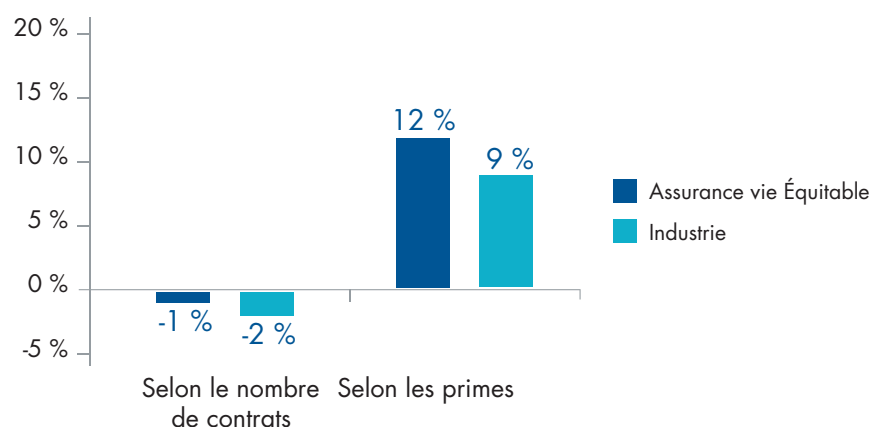
UN CHEF DE FILE DANS LA VENTE DE PRODUITS D'ASSURANCE VIE ENTIÈRE

Le produit phare de l'Assurance vie Équitable est incontestablement l'assurance vie entière avec participation qui contribue largement à la solidité financière et la stabilité globale de la compagnie.

LE SUCCÈS DE L'ASSURANCE VIE ÉQUITABLE DANS L'INDUSTRIE

L'Assurance vie Équitable a toujours eu une longueur d'avance sur l'industrie en ce qui concerne le pourcentage de croissance des ventes d'assurance vie entière, selon le nombre de contrats et les primes.

Ventes d'assurance vie entière (taux de croissance annuel composé du 1^{er} janvier 2018 au 31 décembre 2022)



Source : rapport sur les ventes d'assurance vie individuelle au Canada des sociétés participantes, LIMRA^{MD} International. Les ventes de l'industrie prennent en compte la totalité des ventes d'assurance vie entière avec et sans participation individuelle de tous les réseaux de distribution sur le marché canadien. L'importance du classement de la part de marché de l'Assurance vie Équitable par rapport à celui des ventes totales de l'industrie est d'autant plus éloquent lorsqu'on prend en considération que, pendant ce temps, l'Assurance vie Équitable vendait de l'assurance vie individuelle en grande partie par l'entremise d'un seul réseau de distribution sur le marché, soit celui des agences générales de gestion (AGG).

LE SUCCÈS DE L'ASSURANCE VIE ÉQUITABLE DANS LE RÉSEAU DE DISTRIBUTION DES AGG POUR LES CONTRATS D'ASSURANCE VIE ENTIÈRE AVEC PARTICIPATION



Au Premier Rang
pour les ventes de contr
(selon le nombre de contrats)



Au troisième rang
pour la part de marché
(selon les primes totales)

Source : rapport sur les ventes d'assurance vie individuelle au Canada des sociétés participantes au quatrième trimestre de 2022, LIMRA^{MD} International.

NOUS PARTAGEONS NOTRE SUCCÈS AVEC NOS TITULAIRES DE CONTRAT AVEC PARTICIPATION

Notre principe de mutualité fait partie intégrante de notre proposition de valeur que nous offrons à nos titulaires de contrat avec participation. Ils sont admissibles à participer aux bénéfices du compte des contrats avec participation par le versement de participations.

Chaque année, l'Assurance vie Équitable a attribué des participations depuis le lancement de notre produit d'assurance vie entière avec participation en 1936.

Les participations ne sont pas garanties et sont versées à la discrétion exclusive du conseil d'administration. Les participations peuvent être assujetties à l'impôt. Les participations varieront en fonction des revenus de placement réels du compte des contrats avec participation, également des résultats techniques de mortalité, des frais, de déchéance, des réclamations, des impôts et d'autres résultats techniques du bloc de contrats avec participation.

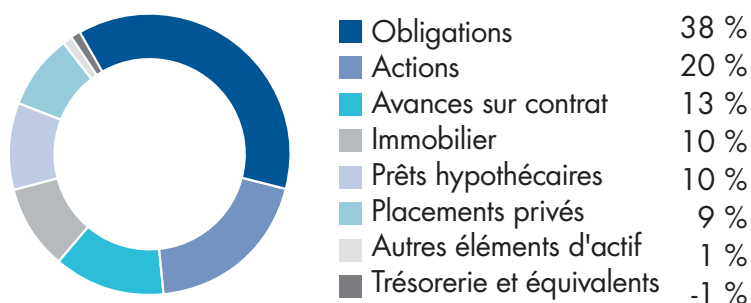
LA PHILOSOPHIE DE PLACEMENT DU COMPTE DE CONTRATS AVEC PARTICIPATION

L'actif dans le compte des contrats avec participation est géré dans le but de :

1. respecter les garanties du produit;
2. fournir un revenu à long terme et une croissance du capital pour soutenir le barème des participations.

Portefeuille du compte des contrats avec participation – catégories d'actif

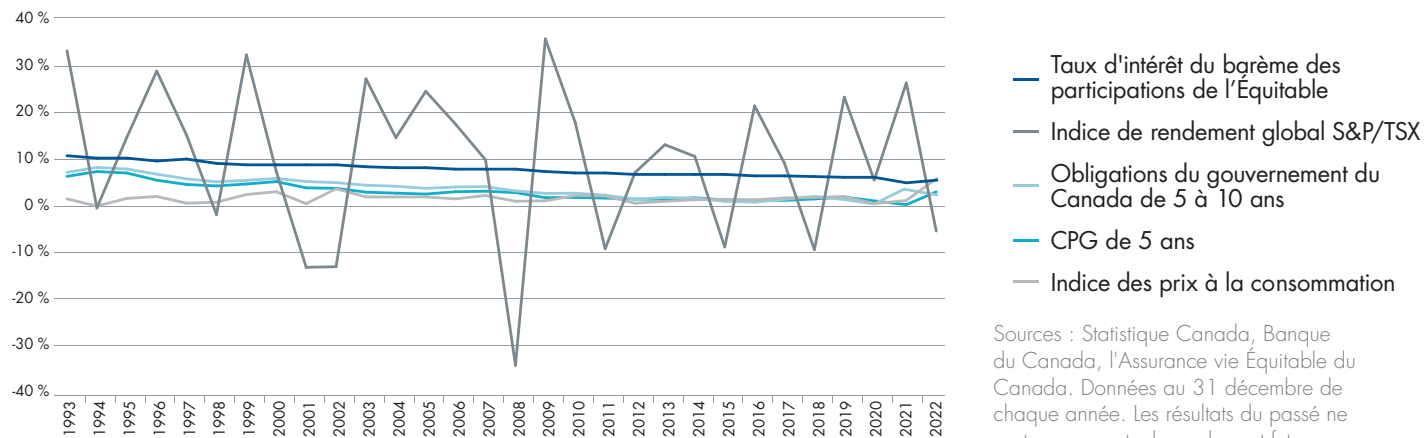
(au 31 décembre 2022)



Vous recherchez des mises à jour trimestrielles détaillées et des commentaires sur le compte des contrats avec participation? Rendez-vous au www.equitable.ca/fr > Nos produits > Assurance vie entière > Barème des participations.

TAUX D'INTÉRÊT DU BARÈME DES PARTICIPATIONS

Le taux d'intérêt du barème des participations ne représente qu'un des facteurs servant à déterminer les participations versées au titre d'un contrat avec participation. Les participations sont versées à la discrétion exclusive du conseil d'administration. Le graphique suivant montre un historique des taux d'intérêt du barème des participations de l'Assurance vie Équitable en comparaison avec d'autres indicateurs économiques bien connus.

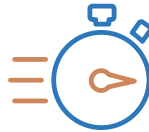


NOTRE ENGAGEMENT À L'ÉGARD DES MARCHÉS DE POINTE

Depuis toujours, l'Assurance vie Équitable a été un fournisseur puissant auprès des familles. Dans le cadre de notre orientation stratégique, nous investissons activement dans la croissance de notre part des marchés de pointe.



Accroissement du soutien à la vente à l'échelle du Canada



Des nouvelles technologies pour un délai de traitement plus rapide visant l'établissement de contrats



Élargissement des compétences de niveau supérieur en tarification pour appuyer nos réseaux de vente en gros à l'échelle du pays



Des illustrations encore plus complètes



Des spécialistes à l'interne en matière de planification fiscale et successorale

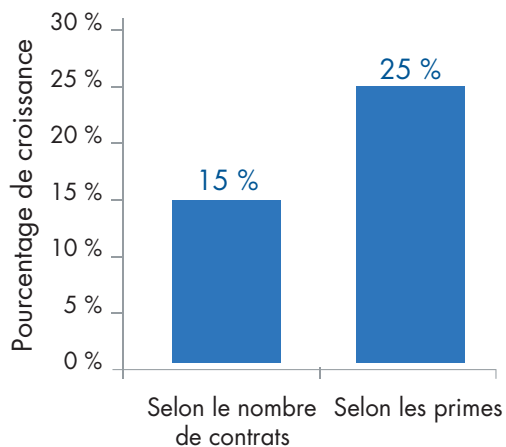


Des ententes de prêt garanti auprès d'établissements prêteurs

LA POURSUITE D'UNE CROISSANCE DANS LE MARCHÉ DES CONTRATS DE TAILLE IMPORTANTE

Notre but vise à poursuivre notre quête de croissance dans le marché des contrats de taille importante qui connaît déjà un succès grandissant*.

Taux de croissance annuel composé des ventes de contrats d'assurance vie entière de taille importante de l'Assurance vie Équitable (du 1^{er} janvier 2018 au 31 décembre 2022)



* On entend par contrats de taille importante, les contrats d'assurance vie entière avec participation dont la somme assurée est d'au moins 5 millions de dollars ou dont la prime annuelle minimale est de 20 000 \$.

UNE OFFRE SOLIDE DE PRODUITS

L'Assurance vie Équitable^{MD} offre une gamme de produits concurrentiels diversifiée qui peut vous aider à atteindre vos objectifs financiers en toute confiance.

ASSURANCE VIE ENTIÈRE AVEC PARTICIPATION

Si vous recherchez des garanties, l'assurance vie entière avec participation Équimax^{MD} pourrait vous convenir le mieux. Elle procure une protection à vie avec des primes, des valeurs de rachat et une prestation de décès garanties; une option de placement simple et sans tracas qui offre une croissance avec avantages fiscaux et l'admissibilité à participer aux bénéfices du compte de contrats avec participation par le versement de participations*.

ASSURANCE VIE UNIVERSELLE

Si vous préférez gérer personnellement votre portefeuille de placement, le produit Générations de l'Équitable^{MC} réunit l'avantage d'une protection d'assurance vie avec avantages fiscaux et une accumulation du patrimoine par l'entremise d'options de placement. Vous pourrez vous constituer un portefeuille d'épargne et de placement qui respecte vos besoins financiers grâce à une combinaison de fonds et de catégories d'actif.

ASSURANCE VIE TEMPORAIRE

Pour combler vos besoins à court terme, l'assurance temporaire peut offrir la meilleure protection au meilleur prix. Notre assurance temporaire permet des transformations totales ou partielles en produits d'assurance vie entière avec participation et d'assurance vie universelle.

ASSURANCE MALADIES GRAVES

L'assurance maladies graves ÉquiVivre^{MD} peut faire en sorte de vous aider à maintenir vos objectifs d'épargne-retraite même s'il advenait une maladie grave. Elle peut vous procurer des fonds afin que votre entreprise puisse poursuivre ses activités, couvrir les frais de traitement à l'extérieur du pays ou de traitements non conventionnels.

ÉPARGNE-RETRAITE

Notre vaste sélection de fonds distincts, de comptes de dépôt garanti, de REER, de CELI et de rentes peut vous permettre de réaliser vos objectifs financiers.

* Les participations ne sont pas garanties et sont versées à la discrétion exclusive du conseil d'administration.

Les participations peuvent être assujetties à l'impôt. Les participations varieront en fonction des revenus de placement réels du compte des contrats avec participation, également des résultats techniques de mortalité, des frais, de déchéance, des réclamations, des impôts et d'autres résultats techniques du bloc de contrats avec participation.



UNE ENTREPRISE SOCIALEMENT RESPONSABLE

L'Assurance vie Équitable s'affiche comme une compagnie qui accorde de l'importance à ses clients, à ses employés et aux collectivités dans lesquelles ils vivent et travaillent.



EN 2022, LES EMPLOYÉS DE L'ASSURANCE VIE ÉQUITABLE ONT CONSACRÉ PLUS DE **1 700** HEURES DE BÉNÉVOLAT AFIN D'AIDER PLUS DE 40 ORGANISMES DANS NOS COLLECTIVITÉS.

DONS DE BIENFAISANCE EN 2022



ARTS ET CULTURE

- Registry Theatre
- Drayton Entertainment
- Galerie d'art de Kitchener-Waterloo



ÉDUCATION

- Université Wilfrid Laurier
- Université de Waterloo
- Éco Héros
- Collège Conestoga
- Université de Guelph (Lang School of Business)
- Fondation KidsAbility



SANTÉ ET MIEUX-ÊTRE

- Autism Speaks Canada
- Chamber Health Care Resources Council
- Fondation de l'hôpital Memorial de Cambridge
- Parkinson Canada (section sud-ouest de l'Ontario)
- Fondation de l'hôpital St. Mary's
- Fondation des maladies du cœur et de l'AVC



SERVICES SOCIAUX ET SECOURS EN CAS DE CATASTROPHE

- Centraide
- Activité de soutien pendant la période de Noël Adopter une famille
- Fondation des Services à la famille et à l'enfance
- Fondation communautaire de la région de Waterloo
- Croix-rouge canadienne
- Centre d'aide aux victimes d'agression sexuelle
- Action contre la faim
- Food4Kids

PRIX DE MÉRITE DE LA COLLECTIVITÉ



**WATERLOO AREA'S
TOP EMPLOYERS
2023**

(pour la 16^e année consécutive)

ENSEMBLE

Protéger aujourd'hui – Préparer demain™

En tant que mutuelle nous offrons une sécurité financière de façon différente en nous concentrant uniquement sur nos clients. Nous croyons à la force de travailler ensemble avec vous et les conseillers partenaires indépendants. Ensemble, nous offrons des solutions en matière d'assurance vie individuelle, d'épargne-retraite et d'assurance collective. Nous vous aidons à protéger ce qui compte aujourd'hui tout en préparant demain. Chez l'Assurance vie Équitable, nous sommes des gens qui font preuve de détermination. Nous avons à cœur de vous offrir de bonnes solutions et de belles expériences par l'entremise de nos partenaires. Grâce à nos connaissances, notre expérience et notre solidité financière, nous sommes en mesure de respecter nos engagements envers vous, maintenant et pour les années à venir.



 L'Équitable, compagnie d'assurance vie du Canada  1 800 722-6615  www.equitable.ca/fr