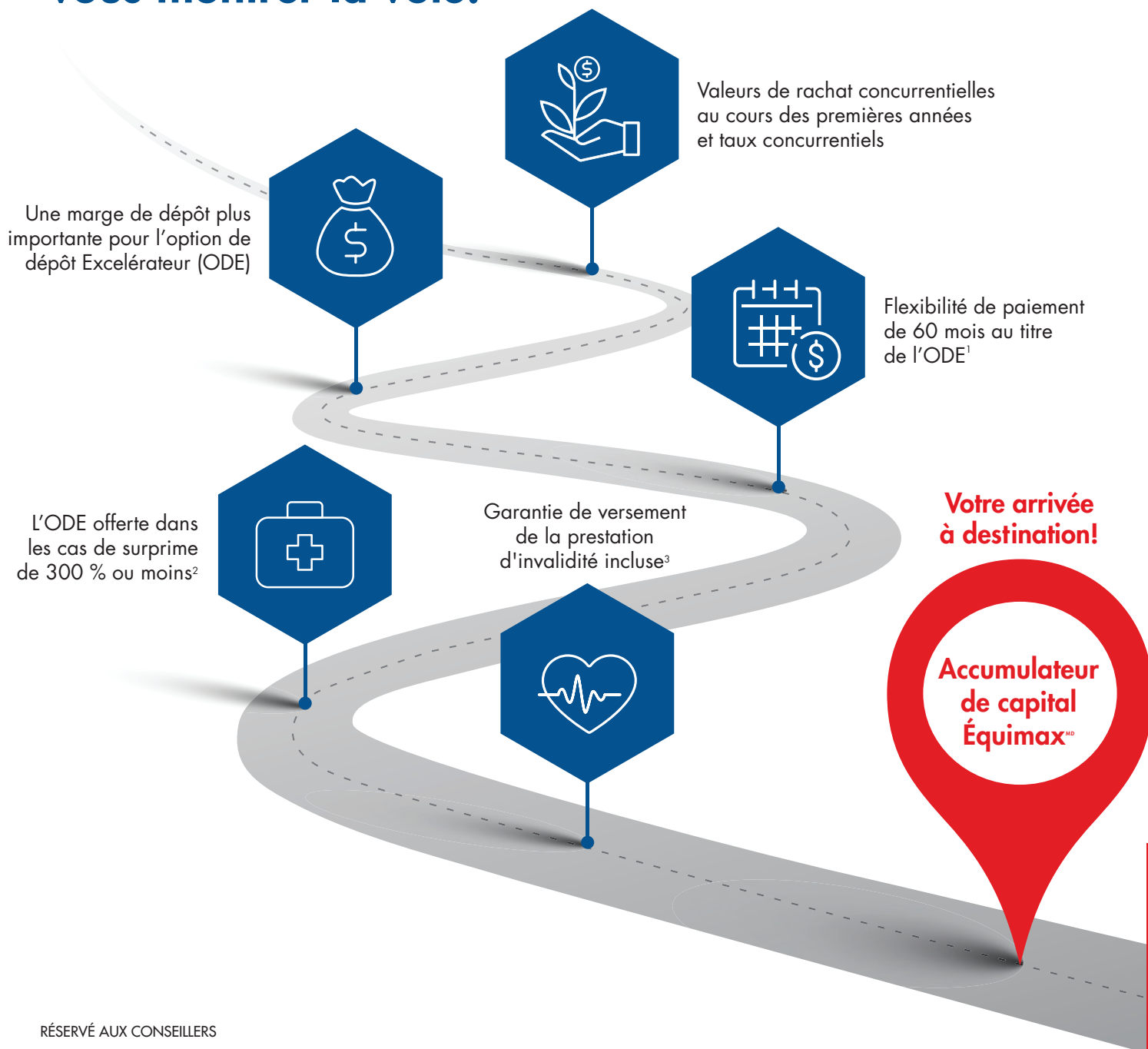


Laissez l'Assurance vie Équitable^{MD} vous montrer la voie!



RÉSERVÉ AUX CONSEILLERS

¹ S'applique aux contrats dont la date d'entrée en vigueur est le 23 mars 2020 ou une date ultérieure. Le montant du paiement au titre de l'ODE permis pourrait se limiter au montant de paiement maximal au titre de l'ODE effectué au cours des années précédentes selon l'année contractuelle. Dans le cas des montants approuvés au titre de l'ODE qui dépassent 150 000 \$ par année (ou 12 500 \$ par mois), les clients disposent d'un délai allant jusqu'à 12 mois à compter de la date à laquelle la proposition d'assurance a été signée ou de la date du dernier paiement au titre de l'ODE pour effectuer un paiement au titre de l'ODE avant que le plafond de cotisation ne puisse s'appliquer. Pour de plus amples renseignements, veuillez consulter le guide d'administration. ² Non offerte si le contrat fait l'objet d'une surprime fixe. ³ Pour de plus amples renseignements, y compris les critères d'admissibilité au versement, veuillez consulter le modèle de contrat. La valeur de rachat du contrat et la prestation de décès diminueront. La législation fiscale est sous réserve de modifications. Le versement de la prestation d'invalidité pourrait avoir une incidence sur le coût de base rajusté (CBR) du contrat, puisqu'il est considéré comme un versement en capital. Les changements du CBR peuvent avoir une incidence sur l'imposition future du contrat.

L'ACCUMULATEUR DE CAPITAL ÉQUIMAX^{MD}

LA VOIE À SUIVRE POUR LES CLIENTS À VALEUR NETTE ÉLEVÉE

De nouvelles caractéristiques et des taux concurrentiels font de l'Accumulateur de capital Équimax le produit de choix pour les clients à valeur nette élevée.

Valeurs de rachat concurrentielles au cours des premières années et taux concurrentiels	Pour les clients à valeur nette élevée de 45 à 65 ans <ul style="list-style-type: none">Nous offrons des taux et une valeur de rachat totale parmi les plus concurrentiels au cours de la 1^{re} à la 10^e année. CONSEIL : Équimax ^{MD} constitue un excellent choix pour les clients qui souhaitent, en plus de combler leur besoin en matière d'assurance vie, une solution de rechange fiscalement avantageuse aux placements impossibles traditionnels afin de se bâtir un patrimoine.
Une marge de dépôt plus importante pour l'option de dépôt Excelérateur (ODE)	Pour maximiser la croissance de la valeur de rachat <ul style="list-style-type: none">L'Accumulateur de capital Équimax prévoit une marge de dépôt considérable, ce qui permet d'accélérer la croissance d'un placement avec avantages fiscaux.Un avenant d'assurance vie temporaire qui a été demandé et établi au même moment que la couverture d'assurance Équimax pourrait permettre une augmentation de la limite maximale du paiement au titre de l'ODE⁴. CONSEIL : Les paiements supplémentaires au titre de l'ODE vous permettent d'illustrer le point des primes sur les participations au plus tôt ⁵ .
Flexibilité de paiement de 60 mois au titre de l'ODE ¹	Pour une flexibilité qui s'adapte à la situation de vos clients <ul style="list-style-type: none">Les clients peuvent commencer leurs paiements au titre de l'ODE¹ dans un délai allant jusqu'à 60 mois à compter de la date à laquelle la proposition d'assurance a été signée ou reprendre leurs paiements dans un délai allant jusqu'à 60 mois à compter de la date du dernier paiement au titre de l'ODE, sans avoir à fournir de preuve d'assurabilité supplémentaire.S'applique aux contrats Équimax^o dont la date d'entrée en vigueur est le 23 mars 2020 ou une date ultérieure. CONSEIL : Encouragez vos clients à valeur nette élevée (dont les paiements de plus de 150 000 \$ par année au titre de l'ODE ont été approuvés) à effectuer leur paiement initial dans un délai de 12 mois à compter de la date à laquelle la proposition d'assurance a été signée et de continuer à effectuer tous les paiements prévus au titre de l'ODE afin d'éviter le plafond de cotisation ¹ .
L'ODE offerte dans les cas de surprime de 300 % ou moins	Pour offrir les avantages de l'ODE à un plus grand nombre de vos clients <ul style="list-style-type: none">L'ODE est offerte dans les cas de surprime de 300 % ou moins² aux nouveaux clients et aux clients existants.Dans le cas des clients existants, si la demande est approuvée, les dispositions du contrat de l'ODE applicables reposeront sur la date d'entrée en vigueur du contrat d'assurance et non sur la date à laquelle l'ODE a été ajoutée.S'applique aux contrats Équimax^o établis en vertu des règles fiscales de 2017. CONSEIL : Parmi vos clients existants du produit Équimax, y en a-t-il qui se sont vu refuser l'ODE en raison d'une surprime? Ils peuvent dorénavant demander l'ODE, si leur contrat a été établi en vertu des règles fiscales de 2017. Une preuve d'assurabilité supplémentaire et l'approbation du Service de la tarification sont requises.
Garantie de versement de la prestation d'invalidité incluse	Pour un accès à la valeur de rachat en cas d'invalidité <ul style="list-style-type: none">Le versement de la prestation d'invalidité peut prévoir le versement d'une somme forfaitaire allant jusqu'à 100 % de la valeur de rachat du contrat, si la personne assurée devient invalide³.Garantie incluse dans les contrats Équimax^o établis en vertu des règles fiscales de 2017⁷. CONSEIL : Si vous avez des clients plus âgés qui ne sont pas admissibles à l'assurance invalidité autonome en raison de leur âge ou de leur état de santé, montrez-leur comment le produit Équimax peut leur donner accès à la valeur de rachat de leur contrat en cas d'invalidité ³ .

L'assurance vie entière avec participation Équimax, voilà une autre raison de faire de l'Assurance vie Équitable votre premier choix.

RÉSERVÉ AUX CONSEILLERS

Vous trouverez de plus amples renseignements sur le site RéseauÉquitable^{MC} à la page du produit de l'assurance vie entière sous l'onglet Ressources.

¹ S'applique aux contrats dont la date d'entrée en vigueur est le 23 mars 2020 ou une date ultérieure. Le montant du paiement au titre de l'ODE permis pourrait se limiter au montant de paiement maximal au titre de l'ODE effectué au cours des années précédentes selon l'année contractuelle. Dans le cas des montants approuvés au titre de l'ODE qui dépassent 150 000 \$ par année (ou 12 500 \$ par mois), les clients disposent d'un délai allant jusqu'à 12 mois à compter de la date à laquelle la proposition d'assurance a été signée ou de la date du dernier paiement au titre de l'ODE pour effectuer un paiement au titre de l'ODE avant que le plafond de cotisation ne puisse s'appliquer. Pour de plus amples renseignements, veuillez consulter le guide d'administration. ² Non offerte si le contrat fait l'objet d'une surprime fixe. ³ Pour de plus amples renseignements, y compris les critères d'admissibilité au versement, veuillez consulter le modèle de contrat. La valeur de rachat et la prestation de décès diminueront. La législation fiscale est sous réserve de modifications. Le versement de la prestation d'invalidité pourrait avoir une incidence sur le coût de base rajusté (CBR) du contrat, puisqu'il est considéré comme un versement en capital. Les changements du CBR peuvent avoir une incidence sur l'imposition future du contrat. ⁴ Si la date de signature de la titulaire ou du titulaire de contrat est le 26 juin 2021 ou une date ultérieure et sous réserve des règles administratives et lignes directrices en vigueur. ⁵ Puisque le point de prélèvement des primes sur les participations dépend des participations, il n'est pas garanti. Une diminution du barème des participations de l'assurance vie pourrait retarder le point de prélèvement des primes sur les participations et exiger que vos clients paient les primes sur une période plus longue que l'indiquaient les projections initialement; ou pourrait nécessiter qu'ils reprennent le paiement des primes pour un certain temps si leur contrat bénéficiait de l'option de paiement des primes sur les participations. L'Assurance vie Équitable ne permettra pas qu'un contrat soit admissible au prélèvement des primes sur les participations avant le 4^e anniversaire contractuel. ⁶ S'applique aux régimes Bâtitseur de patrimoine Équimax et Accumulateur de capital Équimax, tous les âges, paiements à vie ou 20 paiements, assurance sur une tête ou assurance conjointe. ⁷ Sous réserve de nos règles administratives et lignes directrices en vigueur au moment du versement.

^{MC} et ^{MD} indiquent respectivement une marque de commerce et une marque déposée de L'Équitable, compagnie d'assurance vie du Canada.

1875FR (2021/04/14)

📍 L'Équitable, compagnie d'assurance vie du Canada ☎️ 1 800 722-6615 🌐 www.equitable.ca/fr

 Assurance vie Équitable du Canada

Tout à fait pour moi.

équimax