



# Assurance vie universelle Génération de l'Équitable<sup>MD</sup>

Options d'épargne et  
de placement



# Options d'épargne et de placement de l'assurance vie universelle



L'assurance vie universelle combine une protection d'assurance vie abordable et des possibilités de placement bénéficiant d'avantages fiscaux. Avant de prendre une quelconque décision en matière de placement, il importe de prendre connaissance de votre seuil de tolérance au risque. Plusieurs personnes suggèrent de prendre une approche plutôt prudente au titre d'un contrat d'assurance afin de préserver la prestation de décès. Nous offrons un large éventail d'options de placement qui se prêtent bien non seulement à la constitution d'un portefeuille prudent, mais aussi à l'ajout d'options de croissance à long terme pour les investisseurs convoitant une croissance dynamique.

## Concevoir votre portefeuille d'épargne et de placements

Vous avez la possibilité d'investir dans toute combinaison des options suivantes :

- **Compte à intérêt quotidien** – le compte à intérêt quotidien est similaire à un compte d'épargne traditionnel offert chez plusieurs institutions financières. Le taux d'intérêt crédité sur les primes affectées au compte à intérêt quotidien sera réévalué par l'Équitable de temps à autre, mais ne sera jamais inférieur à 90 % du rendement des bons du Trésor du Canada à 91 jours, moins 1,5 %. L'intérêt porté au crédit ne sera jamais négatif.
- **Comptes de dépôt garanti** – un placement minimal de 500 \$ est exigé et peut être investi pour une durée de 1 an, 5 ans et 10 ans. Les primes affectées aux comptes de dépôt garanti vous fournissent une garantie de taux d'intérêt au terme choisi. L'intérêt porté au crédit ne sera jamais négatif.
- **Options de dépôt à intérêt variable** – les options de dépôt à intérêt variable vous donnent la possibilité de détenir des comptes non enregistrés qui bénéficient d'avantages fiscaux dont le rendement reflète celui des actions canadiennes, des actions mondiales et des marchés obligataires. Cinq types d'options de dépôt à intérêt variable sont offerts :

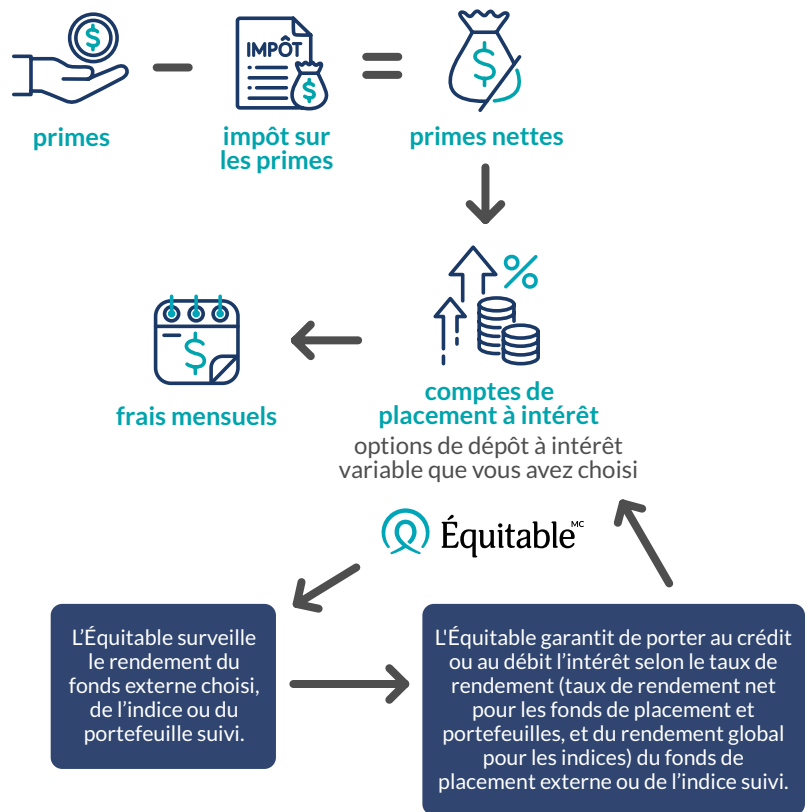
Options sur indice	Options sur indice ESG	Options de fonds gérés	Options de portefeuille	Options axées sur une date cible
L'intérêt repose sur le mouvement de certains des principaux indices boursiers mondiaux.	L'intérêt repose sur le mouvement de certains des indices boursiers qui intègrent les principes ESG dans les titres choisis.	L'intérêt reflète le rendement des fonds gérés par des gestionnaires de portefeuille professionnels parmi les meilleurs au monde.	L'intérêt repose sur le rendement de portefeuilles adaptés à la tolérance au risque et aux objectifs de l'investisseuse ou de l'investisseur.	L'intérêt repose sur le rendement de portefeuilles qui permettent aux clients de faire croître la valeur de leur fonds pendant qu'ils gagnent un revenu et de profiter de la stabilité pendant leur retraite.

## Comment fonctionnent les options de dépôt à intérêt variable?

Dans le cas des options de dépôt à intérêt variable, vous n'investissez ni achetez des unités de l'indice ou du fonds sous-jacent suivi. Les primes nettes affectées aux options de dépôt à intérêt variable sont plutôt des placements dans un compte portant intérêt sur tout dépôt auprès de l'Équitable. Des frais sont prélevés chaque mois.

L'Équitable garantit un taux d'intérêt porté au crédit ou au débit qui sera :

- égal ou supérieur à 100 % du taux de rendement net du fonds sous-jacent suivi, y compris le réinvestissement de participations; et
- égal ou supérieur à 100 % de l'augmentation ou de la diminution comparable du rendement global de l'indice suivi, y compris le réinvestissement de participations.



En raison de la nature changeante des placements suivis axés sur le marché, le taux d'intérêt peut être aussi positif que négatif en fonction du mouvement de l'indice, du fonds sous-jacent ou du portefeuille que vous choisissez.

- Un taux de rendement positif entraînera un crédit et augmentera la valeur de votre compte.
- Un taux de rendement négatif entraînera un débit et diminuera la valeur de votre compte.

Valeur du compte à l'ouverture	Taux de rendement du fonds de placement suivi	La nouvelle valeur de votre compte
2 000 \$	2 %	2 040 \$
	-3 %	1 940 \$

Le rendement que vous obtiendrez dépendra des montants et de la fréquence des primes relatives à l'indice, au fonds sous-jacent ou au portefeuille suivi par l'option ou les options de dépôt à intérêt variable que vous avez choisies. Bien que les options de dépôt à intérêt variable offrent la possibilité d'obtenir des taux de rendement plus importants sur une période à long terme, il y a tout de même un risque inhérent à la sélection de telles options de placement. Contrairement au compte de placement à intérêt quotidien ou aux comptes de dépôt garanti dont les taux d'intérêt portés au crédit disposent de garanties, les placements dans les options de dépôt à intérêt variable NE SONT PAS GARANTIS. Il est possible de recevoir de l'intérêt négatif, ce qui entraînera donc une diminution de la valeur de votre compte. Les rendements passés des indices, des fonds sous-jacents ou des portefeuilles ne sont pas garants des résultats futurs. Les résultats des placements varieront.

Il est important de considérer ces facteurs et votre tolérance au risque au moment de faire votre sélection de comptes de placement à intérêt. Si vous envisagez d'effectuer un dépôt de prime qui équivaut à la prime minimale au titre de votre contrat ou qui est légèrement supérieur, vous ne devriez pas choisir une option de placement pouvant générer un rendement négatif. Dans ce cas, vous devriez arrêter vos choix de placement sur le compte à intérêt quotidien et les comptes de dépôt garanti.

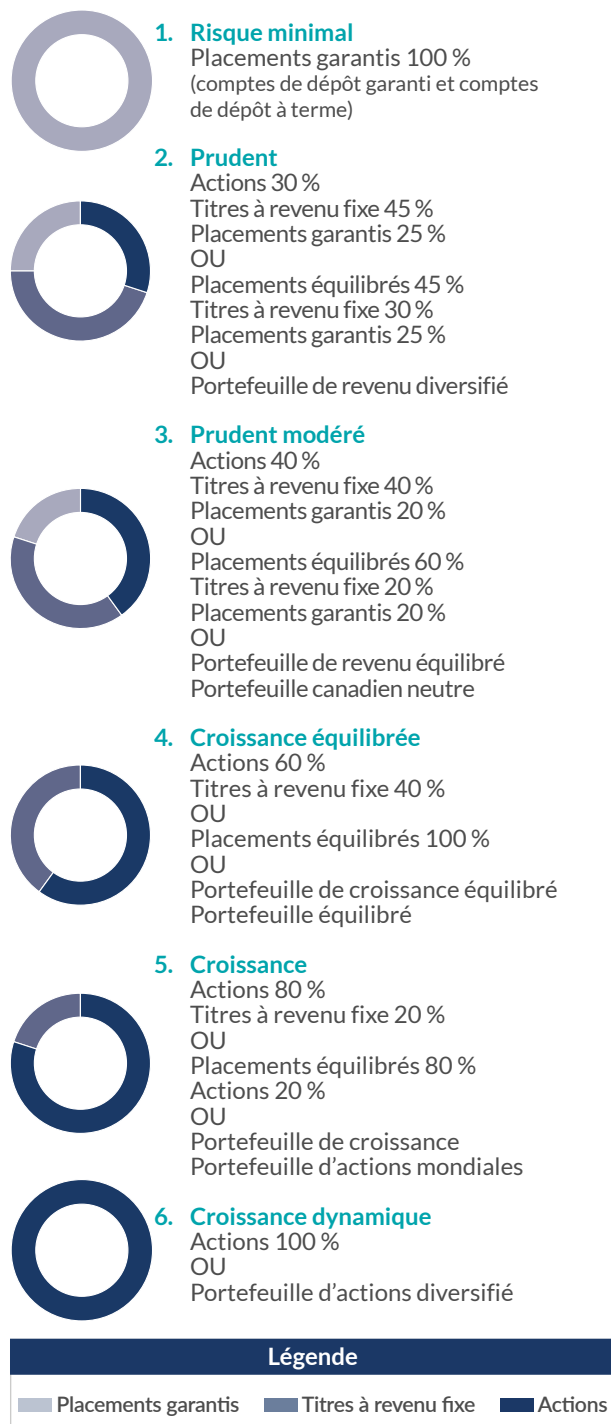
## Quelle est la composition de placements idéale pour vous?

Vos objectifs financiers, votre horizon temporel et votre tolérance au risque jouent tous un rôle dans la détermination de la composition de placements et de la répartition de l'actif qui vous conviennent le mieux.

En remplissant le formulaire [Questionnaire sur le profil d'investisseur de l'assurance vie universelle Générations de l'Équitable](#) (n° 2057FR), vous serez en mesure de prendre connaissance des portefeuilles potentiels. Votre conseillère ou conseiller financier peut vous aider à revoir votre profil et à choisir vos placements.

- Constituez-vous un portefeuille en choisissant parmi une combinaison de placements garantis, de titres à revenu fixe et d'actions dans les proportions indiquées.
- Ou choisissez simplement l'option de portefeuille qui correspond le mieux à votre profil.

### Catégories de profil d'investisseur



### Options d'épargne et de placements

<b>Options de placements garantis</b>
<ul style="list-style-type: none"> <li>• Compte à intérêt quotidien</li> <li>• Comptes de dépôt garanti (durées de 1 an, 5 ans et 10 ans)</li> </ul>
<b>Exposition aux titres à revenu fixe</b>
<ul style="list-style-type: none"> <li>• Option de fonds gérés – obligations canadiennes</li> <li>• Option de fonds gérés – revenu fixe mondial</li> <li>• Option de fonds gérés – obligations durables</li> </ul>
<b>Exposition équilibrée</b>
<ul style="list-style-type: none"> <li>• Option de fonds gérés – équilibrés mondiaux d'actions</li> <li>• Option de fonds gérés – équilibrés durables</li> <li>• Option axée sur une date cible – date cible en 2035</li> <li>• Option axée sur une date cible – date cible en 2040</li> <li>• Option axée sur une date cible – date cible en 2045</li> <li>• Option axée sur une date cible – date cible en 2050</li> <li>• Option axée sur une date cible – date cible en 2055</li> <li>• Option axée sur une date cible – date cible en 2060</li> </ul>
<b>Exposition au marché des actions canadiennes</b>
<ul style="list-style-type: none"> <li>• Option sur indice – indice d'actions canadiennes</li> <li>• Option sur indice ESG – indice d'actions canadiennes (ESG)</li> <li>• Option de fonds gérés – situations spéciales</li> <li>• Option de fonds gérés – actions canadiennes</li> <li>• Option de fonds gérés – actions canadiennes de sociétés à grande capitalisation</li> </ul>
<b>Exposition au marché des actions américaines</b>
<ul style="list-style-type: none"> <li>• Option sur indice – indice d'actions américaines</li> <li>• Option sur indice ESG – indice d'actions américaines (ESG)</li> <li>• Option sur indice – indice d'actions Technologies américaines</li> <li>• Option de fonds gérés – actions américaines</li> <li>• Option de fonds gérés – actions américaines de croissance</li> </ul>
<b>Exposition au marché des actions étrangères</b>
<ul style="list-style-type: none"> <li>• Option sur indice ESG – indice d'actions européennes (ESG)</li> <li>• Option de fonds gérés – actions mondiales</li> <li>• Option de fonds gérés – actions mondiales d'innovations</li> <li>• Option de fonds gérés – actions internationales</li> <li>• Option de fonds gérés – actions durables</li> </ul>
<b>Options de dépôt à intérêt variable lié à un portefeuille</b>
<ul style="list-style-type: none"> <li>• Option de portefeuille – portefeuille de revenu diversifié (prudent)</li> <li>• Option de portefeuille – portefeuille de revenu équilibré (prudent modéré)</li> <li>• Option de portefeuille – portefeuille canadien neutre (prudent modéré)</li> <li>• Option de portefeuille – portefeuille équilibré de croissance (équilibré)</li> <li>• Option de portefeuille – portefeuille canadien équilibré (équilibré)</li> <li>• Option de portefeuille – portefeuille de croissance (croissance)</li> <li>• Option de portefeuille – portefeuille d'actions mondiales (croissance)</li> <li>• Option de portefeuille – portefeuille d'actions diversifié (croissance dynamique)</li> </ul>



**Accédez plus facilement et rapidement à davantage de renseignements sur le rendement des fonds à l'aide de notre nouveau site Web amélioré [Aperçu du fonds et rendement](#) pour les fonds détenus au titre des contrats d'assurance vie universelle.**

Nous nous sommes associés à Fundata afin de bâtir un endroit central pour obtenir des renseignements sur le rendement des fonds (offerts en version Web et PDF) et sur les ratios des frais de gestion (RFG). Cette fonctionnalité vous permettant de générer des rapports de fonds sera offerte pour tous nos contrats d'assurance vie universelle (les produits d'origine et les produits qui sont actuellement vendus).

Les nouveautés comprennent :

- Sauvegarde de vos fonds préférés pour un accès facile.
- Recherche de fonds et outils pour filtrer selon le produit, la catégorie d'actif et la durabilité.
- Une fonction de partage vous permet de transmettre facilement les renseignements sur un fonds avec les clients.
- La capacité de comparer le rendement des fonds.

Consultez la nouvelle page Web [Aperçu du fonds et rendement](#) dès aujourd'hui. Voyez comment l'Équitable fait en sorte qu'il soit plus facile et rapide d'accéder aux renseignements sur les fonds.



## Type d'option de dépôt à intérêt variable Nom de l'option de dépôt à intérêt variable

(fonds externe, indice ou portefeuille actuellement suivi)

Nom légal de la compagnie d'assurance utilisé sous licence | Date des renseignements

### Bref aperçu

#### Gestionnaire de portefeuille :

Une personne, ou encore une société qui contrôle les éléments d'actif qui font partie du fonds externe, de l'indice ou du portefeuille suivi. La personne gestionnaire de portefeuille surveille et sélectionne les placements appropriés en fonction de l'objectif de placement du fonds ou du fonds sous-jacent.

#### Date de création du fonds :

La date de création représente la date à laquelle l'indice ou le fonds sous-jacent a été établi.

#### Catégorie d'actif :

La catégorie ou le type de placement trouvé dans le fonds sous-jacent externe, l'indice ou le portefeuille suivi.

#### Ratio des frais de gestion (RFG) :

Les rendements réels du fonds ou du portefeuille suivi sont réduits du RFG.

### Quel est l'objectif du placement?

Cette section expose l'objectif financier que la personne gestionnaire de portefeuille vise à atteindre et fait état des types de placement qui seront effectués ainsi que de la stratégie à suivre afin de pouvoir atteindre cet objectif.

### Dix principaux placements

La liste des dix principaux placements représente les dix principaux titres en portefeuille du fonds commun de placement externe, de l'indice ou du portefeuille suivi.

### Quel est le degré de risque?

Faible	Faible à moyenne	Moyenne	Moyenne à élevée	Élevée
--------	------------------	---------	------------------	--------

Ce tableau indique le risque en mesurant l'évolution des prix à l'intérieur d'un fonds, d'un indice ou d'un portefeuille au cours d'une période d'un mois. La valeur de votre placement peut baisser. Le degré de risque qui vous convient le mieux dépendra de plusieurs facteurs tels que vos objectifs de placement et votre tolérance au risque. Discutez avec votre conseillère ou votre conseiller pour déterminer les fonds appropriés selon votre propre situation.

### Quel a été le rendement fonds?

Cette section démontre le rendement de l'indice ou du fonds sous-jacent au cours des dix dernières années.

La conseillère ou le conseiller en placements peut, à sa discrétion exclusive, modifier la composition optimale de l'actif, changer le pourcentage des titres de tout fonds, retirer tout fonds ou ajouter d'autres fonds gérés par le gestionnaire ou par des tiers. L'Équitable créditera ou débitera l'intérêt sur 100 % du taux de rendement net du portefeuille en question, et ce, sans se soucier des changements apportés.

Les options de dépôt à intérêt variable NE sont PAS des fonds communs de placement, des fonds distincts, des indices ou tout autre type de fonds de placement : les titulaires de contrat N'investissent PAS ou N'achètent PAS d'unités dans un fonds de placement ou un autre titre. Les fonds sont placés en dépôt rapportant de l'intérêt avec les fonds généraux de l'Équitable.

Il se peut que l'intérêt soit porté au crédit (intérêt positif) ou au débit (intérêt négatif) de votre compte selon le rendement du fonds sous-jacent ou de l'indice suivi. Le fonds sous-jacent ou l'indice suivi peut changer à tout moment. Des frais d'administration s'appliqueront aux options de dépôt à intérêt variable.

## **Notes :**

Les options de dépôt à intérêt variable NE sont PAS des fonds communs de placement, des fonds distincts, des indices ou tout autre type de fonds de placement; les titulaires de contrat N'investissent PAS ou N'achètent PAS d'unités d'un fonds de placement ou d'un autre titre. Les fonds sont placés en dépôt rapportant de l'intérêt avec les fonds généraux de l'Assurance vie Équitable<sup>MD</sup>. L'intérêt crédité aux titulaires de contrat peut être positif ou négatif selon le rendement du fonds de placement ou de l'indice suivi. Le fonds sous-jacent ou l'indice suivi peut changer à tout moment. Des frais d'administration s'appliqueront aux options de dépôt à intérêt variable.

Les options de dépôt à intérêt variable offertes avec un contrat d'assurance vie universelle Générations<sup>MD</sup> de l'Équitable ou Équation Génération<sup>MD</sup> IV proposent une exposition aux marchés des actions et des titres à revenu fixe à la fois. Bien que les options de dépôt à intérêt variable offrent la possibilité d'obtenir des taux de rendement plus importants sur une période à long terme, il y a tout de même un risque inhérent à la sélection de telles options de placement. Contrairement au compte de placement à intérêt quotidien ou aux comptes de dépôt garanti où il existe des garanties quant aux taux d'intérêt portés au crédit, les placements dans les options de dépôt à intérêt variable NE SONT PAS GARANTIS. Il est possible de recevoir de l'intérêt négatif, signifiant ainsi une diminution de la valeur du compte. Les titulaires de contrat devraient s'assurer que des fonds suffisants sont disponibles pour couvrir les frais mensuels, y compris le coût de l'assurance, les frais d'administration et tout avenant et toute garantie. Le revenu d'intérêt indiqué ci-dessus ne tient pas compte des frais d'administration actuels de l'option de dépôt à intérêt variable Générations de l'Équitable ou Équation Génération IV. Les frais d'administration des options de dépôt à intérêt variable doivent être pris en compte lorsque vient le temps de déterminer l'intérêt porté au crédit ou au débit du contrat. Pour de plus amples renseignements, veuillez consulter le contrat.

*Les produits d'assurance vie universelle de l'Équitable ne sont pas établis, parrainés, vendus ni endossés par : la Bourse de Toronto, the McGraw-Hill companies, Inc., les Placements Franklin Templeton, la Corporation financière Mackenzie, Gestion d'actifs 1832 S.E.C, Invesco Canada Ltée, S&P Dow Jones Indices LLC ou ses sociétés affiliées, Dow Jones Trademark Holdings LLC, Nasdaq, Inc. ou ses sociétés affiliées, Standard & Poor's Financial Services LLC, S&P Global, Fidelity Investments Canada ULC ou Stoxx Ltd. Aucune de ces entités ou leurs sociétés affiliées n'offre une représentation ou garantie, implicite ou explicite concernant les occasions qu'offre la sélection des options de dépôt à intérêt variable, d'un placement auprès de L'Équitable, compagnie d'assurance vie du Canada ou de l'acquisition d'un contrat d'assurance vie universelle établi par l'Équitable. À ce titre, aucune des entités n'est associée aux produits d'assurance vie universelle de l'Équitable ou n'en est responsable, pas plus qu'elles ne sont responsables de toute erreur, omission ou interruption de l'indice ou du fonds qu'elles gèrent.*

**Assurance vie Équitable, Assurance vie Équitable du Canada, Générations de l'Équitable et Équation Génération IV** sont des marques de commerce de L'Équitable, compagnie d'assurance vie du Canada.

# À propos de l'Équitable

Chez l'Équitable, nous croyons en la force de travailler ensemble. Cela oriente notre façon de collaborer les uns avec les autres, la façon dont nous aidons nos clients et nos partenaires, et la façon dont nous soutenons les communautés où nous vivons et travaillons.

Ensemble, nous et nos partenaires de partout au Canada offrons des solutions en matière d'assurance individuelle, d'assurance collective et d'épargne-retraite. Ainsi, nous aidons nos clients à se protéger aujourd'hui tout en préparant demain.

Nous croyons que le monde est meilleur lorsque nous travaillons ensemble à bâtir une vie Équitable pour tous.



<sup>MC</sup> et <sup>MD</sup> indiquent respectivement une marque de commerce et une marque déposée de L'Équitable, compagnie d'assurance vie du Canada.

2055FR (2025/02/18)