

# Solutions d'assurance pour les contrats de taille importante





*Nous offrons des solutions  
financières qui protègent et  
soutiennent plus d'un million  
de personnes partout au  
Canada, d'un océan à l'autre.*



# Nous sommes l'Équitable

Nous sommes fiers d'être au service de la clientèle depuis plus de 100 ans, au Canada et seulement au Canada. En 1920, Sydney Tweed fonde la société *Ontario Equitable Life and Accident Insurance Company* dans un bureau de deux pièces situé au deuxième étage d'un édifice à Waterloo, en Ontario. En 1936, notre Compagnie a été renommée L'Équitable, compagnie d'assurance vie du Canada.

Depuis ces humbles débuts, nous sommes aujourd'hui simplement connus sous le nom de l'Équitable<sup>MD</sup> (la « compagnie »). Nous sommes la seule et unique compagnie mutuelle d'assurance vie canadienne réglementée au fédéral par le Bureau du surintendant des institutions financières.

Aujourd'hui, nous offrons des solutions financières qui protègent et soutiennent plus d'un million de personnes partout au Canada, d'un océan à l'autre. Nous offrons des solutions en matière d'assurance individuelle, d'assurance collective et d'épargne-retraite. Nous collaborons avec des conseillers financiers indépendants pour aider nos clients à atteindre la sécurité financière et à la maintenir tout au long de leur vie.



## Notre raison d'être

Quand on est ensemble, on accomplit de grandes choses. Le monde est meilleur quand on utilise le pouvoir de la collaboration pour en arriver à un objectif commun. Chez l'Équitable, nos comportements, nos décisions et nos actions qui mènent vers des résultats équitables reposent davantage sur un état d'esprit que sur un simple sentiment. C'est dans cet état que nous nous présentons au travail chaque jour, engagés à donner le meilleur de nous-mêmes pour aider les Canadiens aujourd'hui et pour tous les lendemains qui suivront. Notre structure unique nous permet de concentrer tous nos efforts sur l'amélioration du mieux-être financier de ceux que nous servons – nos clients, nos partenaires et notre communauté.

Pendant plus d'un siècle, nous avons tenu notre promesse, celle d'être là pour les Canadiens. Nous croyons que maintenant, il est plus important que jamais de s'investir davantage, de nous réengager sur notre voie en tant que mutuelle et d'inviter tout le monde à profiter des avantages partagés du fait de vivre une vie équitable.

## Notre mutualité

Nous nous sommes engagés à respecter notre principe de mutualité et notre objectif d'offrir des produits et services de premier ordre aux Canadiens d'un océan à l'autre.

L'Équitable établit des contrats avec participation et sans participation. Les titulaires de contrat d'assurance vie entière avec participation sont admissibles à participer aux bénéfices du compte des contrats avec participation par le versement de participations<sup>1</sup>. Les participations ne sont pas diluées par les transferts destinés aux actionnaires.

En tant que mutuelle, nous ne sommes pas motivés par la pression d'actionnaires reliée aux résultats trimestriels. Cela nous permet de nous concentrer sur la gestion de stratégies qui favorise une croissance à long terme prudente, la continuité et la stabilité. Nous nous engageons à rester dynamiques, en croissance et financièrement solides, et à tenir nos promesses envers les clients – aujourd'hui et pour les années à venir.

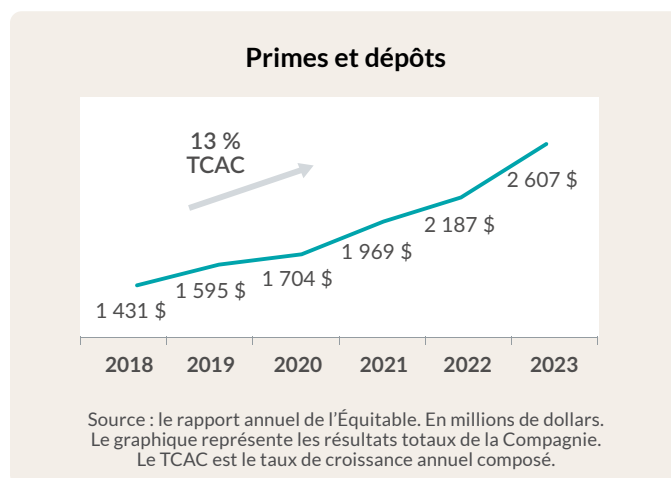
<sup>1</sup> Les participations ne sont pas garanties et sont versées à la discrétion exclusive du conseil d'administration. Les participations peuvent être assujetties à l'impôt. Les participations varieront en fonction des revenus de placement réels du compte des contrats avec participation, également des résultats techniques de mortalité, des frais, de déchéance, des réclamations, des impôts et d'autres résultats techniques du bloc de contrats avec participation.

# Une solidité financière qui nous permet d'honorer nos engagements

La solidité financière, en ce qui concerne l'Équitable, est mesurée par le montant des ressources en capital que nous détenons. Notre solide position en capital permet à l'Équitable de tenir ses promesses envers les clients actuels et futurs, quels que soient les cycles économiques.

La solidité financière de l'Équitable nous permet d'honorer nos engagements envers nos titulaires de contrat. En tant que mutuelle, notre principale source de capital est la croissance rentable. L'un de nos objectifs vise une croissance qui augmente à un rythme qui dépasse celui du marché.

La croissance de l'Équitable s'est maintenue même pendant les fluctuations des marchés. Le fait de fournir un bon service à notre clientèle, de réinvestir dans la société et de gérer les placements avec prudence a favorisé cette croissance incessante.



## Note de DBRS Morningstar de A (élevée) avec une perspective stable

Le 16 août 2023, l'agence de notation de crédit DBRS Morningstar a confirmé la note de solidité financière et d'émetteur de l'Équitable « A » (élevée) avec une perspective stable. [dbrs.morningstar.com](https://www.dbrs.morningstar.com)





## Capacité de produire des résultats

La situation financière de l'Équitable demeure solide et celle-ci dispose de liquidités suffisantes pour s'acquitter de ses responsabilités.

L'Équitable est réglementée par le Bureau du surintendant des institutions financières (BSIF) qui exige des sociétés d'assurance de maintenir des niveaux de capital minimaux. Le ratio du TSAV (soit le Test de suffisance du capital des sociétés d'assurance-vie) de l'Équitable au 31 décembre 2023 était bien au-delà du niveau minimal requis par le BSIF et figurait parmi les meilleurs ratios de capital de l'industrie. Nous sommes bien capitalisés pour tenir nos promesses envers nos clients aujourd'hui et pour tous les lendemains qui suivront.

## Ratio du TSAV (Test de suffisance du capital des sociétés d'assurance-vie) – 31 décembre 2023



Équitable  
**172 %**

**155 %**  
Empire Vie<sup>1</sup>

**124 %**  
Manuvie<sup>2</sup>

**145 %**  
IA Groupe  
financier<sup>3</sup>

**149 %**  
Financière  
Sun Life<sup>4</sup>

**128 %**  
Canada Vie<sup>5</sup>

<sup>1</sup> Source : [www.empire.ca/fr](http://www.empire.ca/fr) – Résultats trimestriels au quatrième trimestre de 2023.

<sup>2</sup> La Société Financière Manuvie a présenté le ratio ci-dessus. La Société Financière Manuvie (société de portefeuille inactive) a déclaré un ratio de 137 %.

<sup>3</sup> IA Société financière inc. a présenté le ratio ci-dessus. L'Industrielle Alliance, assurance et services financiers inc. (filiale en exploitation) a déclaré un ratio de 139 %. IA Groupe financier présente ses déclarations en vertu de la Ligne directrice sur les exigences de suffisance de capital de l'AMF qui est comparable à celle du TSAV du BSIF.

<sup>4</sup> La Société Financière Sun Life inc. a présenté le ratio ci-dessus. La Sun Life du Canada, compagnie d'assurance-vie (société de portefeuille inactive) a déclaré un ratio de 141 %.

<sup>5</sup> Source : [www.greatwestlifeco.com](http://www.greatwestlifeco.com) – Résultats trimestriels au quatrième trimestre de 2023.

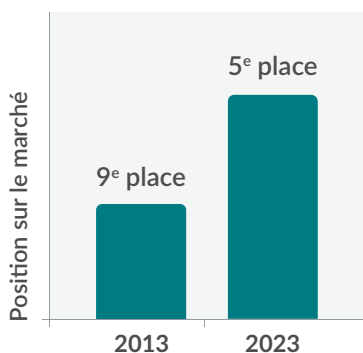


# Une position solide dans l'industrie

Les ventes d'assurance vie individuelle occupent une place importante dans l'histoire de croissance de l'Équitable.

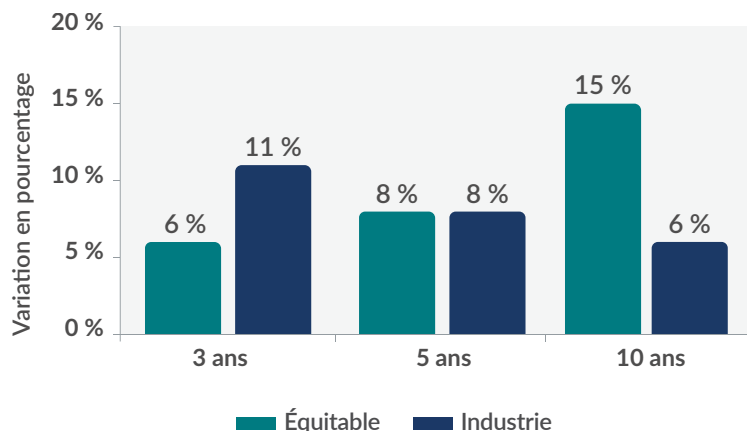
Au cours des dix dernières années, l'Équitable a augmenté sa part du marché canadien de l'assurance vie individuelle, partant de la neuvième place en 2013 pour occuper la cinquième place en 2023. La croissance est attribuable à une offre de produits très concurrentiels, des normes de service excellentes réunies au soutien d'un fort réseau de distribution.

Notre part du marché demeure solide pour ce qui est des ventes d'assurance vie individuelle



Source : rapport sur les ventes d'assurance vie individuelle au Canada des sociétés participantes, LIMRA<sup>MD</sup> International. Ventes d'assurance vie individuelle en fonction des primes totales.

Pourcentage de changement des ventes d'assurance vie individuelle L'Équitable par rapport à l'industrie (taux de croissance annuel composé)



Source : rapport sur les ventes d'assurance vie individuelle au Canada des sociétés participantes, LIMRA<sup>MD</sup> International. Ventes d'assurance vie individuelle en fonction des primes totales.





8,1 G\$

Actif sous  
administration



1,4 G\$

Capitaux propres des titulaires  
de contrat avec participation

## Faits saillants financiers de 2023



2,6 G\$

Primes et dépôts



104 M\$

Participations versées aux titulaires  
de contrat avec participation

# Faits saillants financiers

(en millions de dollars)	IFRS 9 et IFRS 17	IFRS 4 et IAS 39 <sup>(1)</sup>				
	2023	2022	2021	2020	2019	2018
<b>Élan de croissance</b>						
<b>Ventes des affaires nouvelles</b>						
Assurance individuelle	178	148	134	149	132	119
Assurance collective	63	51	49	46	48	53
Épargne-retraite	744	547	498	401	407	380
<b>Primes et dépôts</b>						
Assurance individuelle	1 199	1 048	939	806	691	579
Assurance collective	664	591	532	497	499	472
Épargne-retraite	744	548	498	401	405	380
<b>Total</b>	<b>2 607</b>	<b>2 187</b>	<b>1 969</b>	<b>1 704</b>	<b>1 595</b>	<b>1 431</b>
<b>Total de l'actif</b>						
Fonds général	5 800	5 075	4 905	4 347	3 666	3 060
Fonds distincts	2 320	1 862	1 932	1 642	1 413	1 191
<b>Total</b>	<b>8 120</b>	<b>6 937</b>	<b>6 837</b>	<b>5 989</b>	<b>5 079</b>	<b>4 251</b>
<b>Paiement aux clients</b>						
<b>Participations versées aux titulaires de contrat<sup>(2)</sup></b>	<b>104</b>	<b>79</b>	<b>62</b>	<b>49</b>	<b>38</b>	<b>27</b>
<b>Réclamations et prestations</b>						
Réclamations de décès, d'invalidité et d'assurance maladie complémentaire	695	624	564	511	508	464
Prestations de rente, de rachat et à l'échéance	138	109	105	100	94	76
Paiements des fonds distincts	301	241	273	209	220	200
<b>Total</b>	<b>1 134</b>	<b>974</b>	<b>942</b>	<b>820</b>	<b>822</b>	<b>740</b>
<b>Solidité financière</b>						
<b>Capital total figurant au bilan<sup>(3)</sup></b>						
Capitaux propres des titulaires de contrat avec participation	1 365	1 319	1 230	1 052	891	771
Marge sur services contractuels	516	---	---	---	---	---
<b>Total</b>	<b>1 881</b>	<b>1 319</b>	<b>1 230</b>	<b>1 052</b>	<b>891</b>	<b>771</b>
<b>Total de la suffisance du capital<sup>(4)</sup></b>						
Ressources en capital	2 407	2 050	2 031	1 815	1 615	1 371
Exigences de capital	1 402	1 362	1 214	1 095	1 041	931
<b>Ratio du TSAV</b>	<b>172 %</b>	<b>150 %</b>	<b>167 %</b>	<b>166 %</b>	<b>155 %</b>	<b>147 %</b>

(1) Les montants de l'année 2018 à 2022 dans le tableau ci-dessus sont présentés selon les normes IFRS 4 et IAS 39.

(2) Cela représente les participations déclarées et versées aux titulaires de contrat avec participation au cours de l'année civile et ne comprend pas le changement des dispositions pour toute participation future.

(3) Les normes IFRS 9 et IFRS 17 ont été adoptées à compter du 1<sup>er</sup> janvier 2023. Par conséquent, le capital total figurant au bilan à compter de cette date était de 1 695 millions de dollars (capitaux propres des titulaires de contrat avec participation de 1 218 M\$ plus la marge sur services contractuels de 478 M\$).

(4) Les ressources en capital représentent la somme des capitaux propres des titulaires de contrat avec participation rajustés, la provision d'excédents et à compter du 1<sup>er</sup> janvier 2023, la marge sur services contractuels attribuable aux affaires excluant les fonds distincts. L'exigence de capital représente le coussin de solvabilité de base selon la ligne directrice du Test de suffisance du capital des sociétés d'assurance-vie (TSAV) établie par le Bureau du surintendant des institutions financières (BSIF).

Le rapport annuel de l'Équitable vous renseigne davantage sur notre solidité financière. Vous le trouverez au [www.equitable.ca/fr/à-propos-de-nous/notre-solidité-financière](http://www.equitable.ca/fr/à-propos-de-nous/notre-solidité-financière)

# Philosophie de placement

## Le groupe Gestion d'actifs de l'Équitable

Les éléments d'actif des placements de l'Équitable ont été gérés à l'interne par le groupe Gestion d'actifs de l'Équitable depuis la fondation de la compagnie en 1920.

Nous adoptons une approche active dans la gestion de placements, une approche réalisable grâce à notre taille et notre portefeuille unique, et nous préservons la flexibilité en évaluant les possibilités de placement à la fois à court terme et à long terme. Cela donne lieu à une combinaison diversifiée d'un portefeuille d'actif dans le secteur privé et de portefeuilles dynamiques et adaptés dans le secteur public pouvant être ajustés de manière à tirer profit de la conjoncture.

## Portefeuille de placements de première qualité

Le portefeuille de placements de l'Équitable a connu un excellent rendement en 2023. Notre approche prudente continue de fournir stabilité et croissance.



**43 %**  
Obligations  
et débiteures



**8 %**  
Prêts  
hypothécaires



**12 %**  
Produits indexés  
sur actions



**10 %**  
Immeubles  
de placement



**10 %**  
Placements  
privés



**10 %**  
Placements  
directs




**5 %**  
Actions  
privilégiées



**2 %**  
Autres

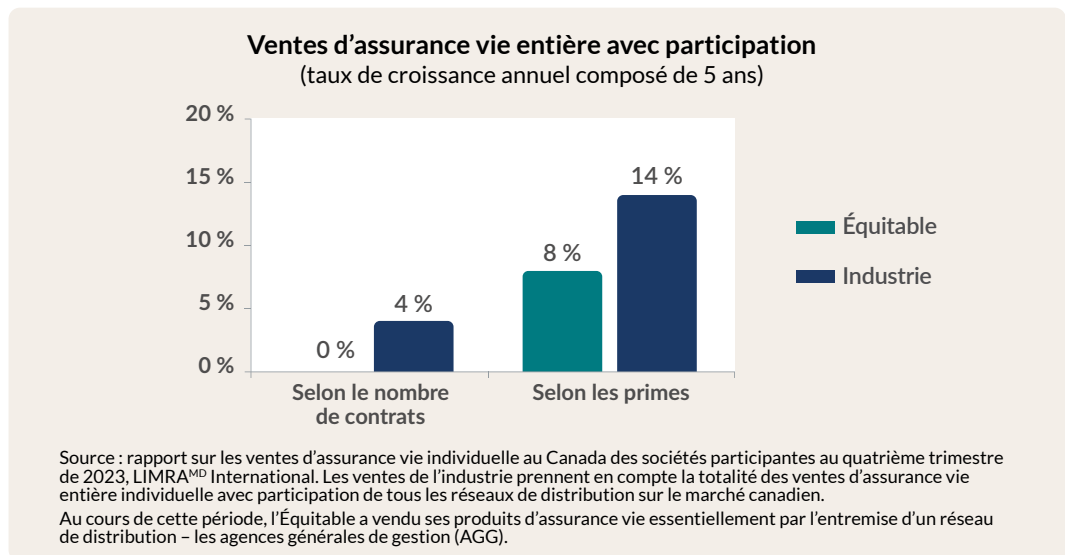
Pour en savoir davantage sur notre approche de placement, rendez-vous au <https://www.equitable.ca/fr/nos-produits/gestion-de-placements/>



A woman with voluminous, curly hair in shades of brown and blonde, looking upwards and to the right. She is wearing a white top and large hoop earrings. The background is a blurred blue cityscape.

*Le produit phare de l'Équitable est  
incontestablement l'assurance vie  
entière avec participation qui contribue  
largement à la solidité financière et la  
stabilité globale de la compagnie.*

# Un chef de file dans la vente de produits d'assurance vie entière avec participation



## Le succès de l'Équitable dans le réseau de distribution des AGG pour les contrats d'assurance vie entière avec participation



**Au 1<sup>er</sup> rang pour les ventes de contrats**

(selon le nombre de contrats)



**Au 3<sup>e</sup> rang pour la part de marché**

(selon le total des primes)

Source : rapport sur les ventes d'assurance vie individuelle au Canada des sociétés participantes au quatrième trimestre de 2023, LIMRA<sup>MD</sup> International.

## Nous partageons notre succès avec nos titulaires de contrat avec participation

Notre principe de mutualité fait partie intégrante de notre proposition de valeur que nous offrons à nos titulaires de contrat avec participation. Ils sont admissibles à participer aux bénéfices du compte des contrats avec participation par le versement de participations<sup>1</sup>.

Chaque année, l'Équitable a attribué des participations depuis le lancement de notre produit d'assurance vie entière avec participation en 1936<sup>1</sup>.

<sup>1</sup> Les participations ne sont pas garanties et sont versées à la discrétion exclusive du conseil d'administration. Les participations peuvent être assujetties à l'impôt. Les participations varieront en fonction des revenus de placement réels du compte des contrats avec participation, également des résultats techniques de mortalité, des frais, de déchéance, des réclamations, des impôts et d'autres résultats techniques du bloc de contrats avec participation.

# La philosophie de placement du compte des contrats avec participation

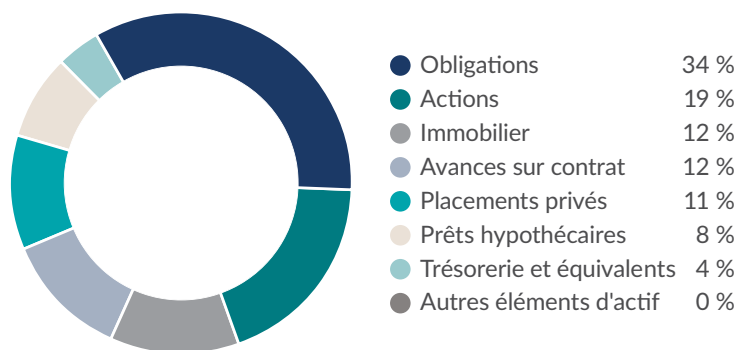
La division de la gestion de l'actif de l'Équitable continue de mettre l'accent sur la gestion des risques en tenant compte des modifications de l'industrie et de la réglementation, tout en maintenant une catégorie d'actif solide et une diversification d'émetteurs.

L'actif dans le compte des contrats avec participation est géré dans le but de :

1. respecter les garanties du produit;
2. fournir un revenu à long terme et une croissance du capital pour soutenir le barème des participations.

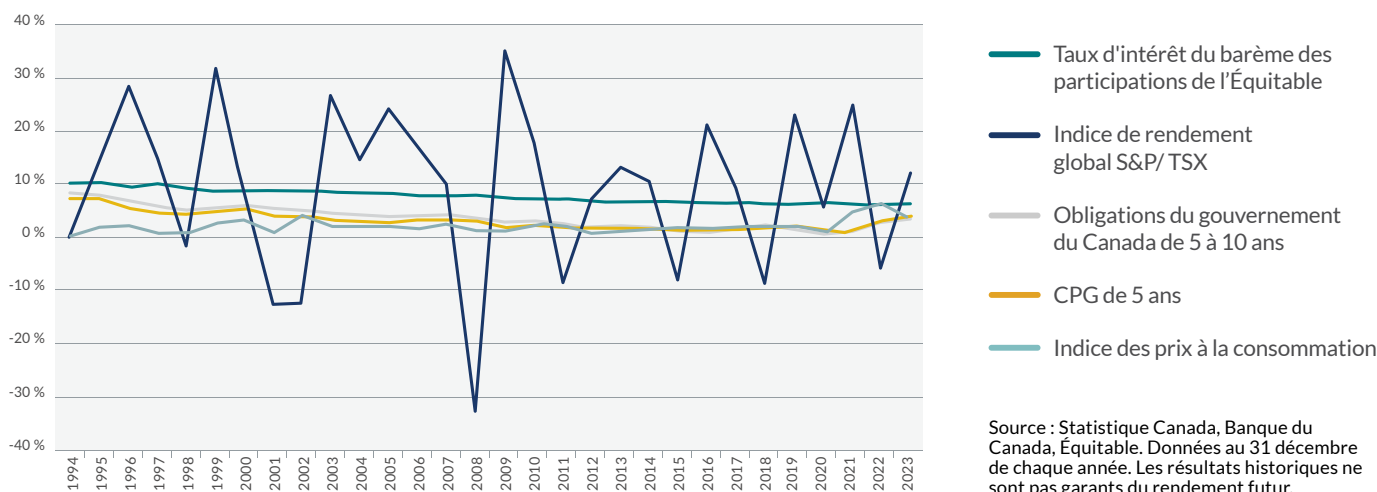
Vous recherchez des mises à jour trimestrielles détaillées et des commentaires sur le compte des contrats avec participation? Rendez-vous au [www.equitable.ca/fr](http://www.equitable.ca/fr) > Nos produits > Assurance vie entière > Barème des participations.

Portefeuille du compte des contrats avec participation – catégories d'actif (au 31 décembre 2023)



## Taux d'intérêt du barème des participations

Le taux d'intérêt du barème des participations ne représente qu'un des facteurs servant à déterminer les participations versées au titre d'un contrat avec participation. Les participations sont versées à la discrétion exclusive du conseil d'administration et reposent sur plusieurs facteurs. Le graphique suivant montre un historique des taux d'intérêt du barème des participations de l'Équitable en comparaison avec d'autres indicateurs économiques bien connus.



# Nous nous sommes engagés des clients titulaires de contrats de taille importante

## La poursuite d'une croissance dans le marché des contrats de taille importante

Notre but est de continuer à étendre notre succès dans le marché des contrats de taille importante.

Nous veillons toujours à améliorer nos processus et notre capacité de rétention interne pour répondre aux besoins des clients fortunés. Notre équipe spécialisée en dossiers complexes est composée de spécialistes en affaires nouvelles, en tarification, en planification fiscale et successorale et de consultants spécialisés en dossiers complexes prêts à offrir une expérience exceptionnelle et personnalisée aux conseillers et aux clients.



En tant que mutuelle, nous offrons une sécurité financière de façon différente en nous concentrant exclusivement sur nos clients.



Nous avons une équipe attitrée aux contrats de taille importante ainsi qu'un processus pour veiller à offrir une excellente expérience aux conseillers.



Équimax<sup>MD</sup>, notre gamme de produits d'assurance vie entière avec participation est très concurrentielle et a fait récemment l'objet d'une mise à jour fort intéressante.



Notre rétention interne limite est de 10 000 000 \$ – ce qui est excellent pour répondre aux besoins de vos clients fortunés en matière de capacité.



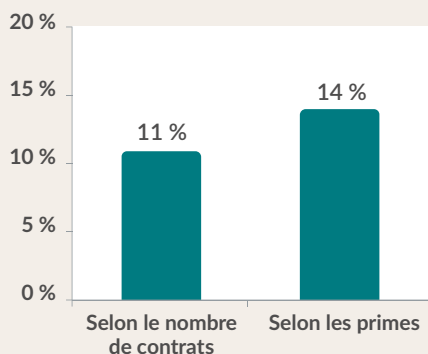
Notre taux de rendement du compte des contrats avec participation est à la tête de l'industrie.



Notre équipe dévouée sur le terrain composée de consultants spécialisés en planification fiscale et successorale et en dossiers complexes est là pour vous aider.

\* Tous les montants indiqués ci-dessus sont ceux du quatrième trimestre de 2023.

**Taux de croissance annuel composé des ventes de contrats d'assurance vie entière de taille importante de l'Équitable sur 5 ans\***  
(au T4 2023)



\*On entend par contrats de taille importante, les contrats d'assurance vie entière avec participation dont la somme assurée est de 5 millions de dollars ou plus, ou dont la prime annuelle est de 20 000 \$.



*L'Équitable offre une gamme  
diversifiée de solutions  
concurrentielles qui peut aider les  
clients à atteindre leurs objectifs  
financiers en toute confiance.*





# Une offre de produits solide

## Assurance vie entière avec participation

Pour les clients qui recherchent des garanties, l'assurance vie entière avec participation Équimax<sup>MD</sup> pourrait être la solution idéale. Elle procure une protection à vie avec des primes, des valeurs de rachat et une prestation de décès garanties; une option de placement simple et sans tracas qui offre une croissance avec avantages fiscaux et l'admissibilité à participer aux bénéfices du compte de contrats avec participation par le versement de participations\*.

## Assurance vie universelle

Pour les clients qui préfèrent gérer personnellement leur portefeuille de placement, le produit Générations de l'Équitable<sup>MD</sup> réunit l'avantage d'une protection d'assurance vie avec avantages fiscaux et une accumulation du patrimoine par l'entremise d'options de placement. Les clients peuvent se constituer un portefeuille d'épargne et de placement qui respecte leurs besoins financiers grâce à une combinaison de fonds et de catégories d'actif.

## Assurance vie temporaire

Pour combler des besoins à court terme, l'assurance temporaire peut offrir la meilleure protection au meilleur prix. Nos solutions d'assurance vie temporaire permettent des transformations intégrales ou partielles en produits d'assurance vie entière avec participation et d'assurance vie universelle\*\*.

## Assurance maladies graves

L'assurance maladies graves ÉquiVivre<sup>MD</sup> peut faire en sorte d'aider les clients à maintenir leurs objectifs d'épargne-retraite même s'il advenait une maladie grave. Elle peut mettre des fonds à disposition afin d'aider toute entreprise à poursuivre ses activités, couvrir les frais de traitement à l'extérieur du pays ou de traitements non conventionnels, etc\*\*.

## Épargne-retraite

Notre vaste sélection de fonds distincts, de comptes de dépôt garanti, de REER, de CELI et de rentes peut permettre aux clients de réaliser leurs objectifs financiers.

\* Les participations ne sont pas garanties et sont versées à la discrétion exclusive du conseil d'administration. Les participations peuvent être assujetties à l'impôt. Les participations varieront en fonction des revenus de placement réels du compte des contrats avec participation, également des résultats techniques de mortalité, des frais, de déchéance, des réclamations, des impôts et d'autres résultats techniques du bloc de contrats avec participation.

\*\* Pour de plus amples renseignements et les exigences, veuillez consulter le contrat.



# Engagement envers la collectivité

L'Équitable s'affiche comme une compagnie qui accorde de l'importance à ses clients, à ses employés et aux collectivités dans lesquelles ils vivent et travaillent.



En 2023, les employés de l'Équitable ont consacré plus de **1 030** heures de bénévolat afin d'aider plus de **40** organismes dans nos collectivités.

Nous apprécions les collectivités où nous vivons, travaillons et menons des activités. Au cours de la dernière année, nous avons appuyé plus de 40 organismes de bienfaisance partout au Canada, et plus de 405 000 \$ ont été versés à des organismes sans but lucratif et à des organismes de bienfaisance, dont Camino Wellbeing, KidsAbility, Parkinson Canada (sud-ouest de l'Ontario) et le Centre d'aide aux agressées sexuelles de la région de Waterloo.

Dans le cadre de nos efforts visant à soutenir les organismes sans but lucratif et les organismes de bienfaisance, nos employés font preuve d'une grande générosité en appuyant nos programmes de dons d'entreprise, comme notre campagne Centraide annuelle et les marches Autism Speaks Canada, auxquels ils participent et font des dons directement, ainsi que des organisations qui sont importantes pour eux. En 2023, les employés ont donné un total de 1 030 heures à des organismes de bienfaisance.

# À propos de l'Équitable

Chez l'Équitable, nous croyons en la force de travailler ensemble. Cela oriente notre façon de collaborer les uns avec les autres, la façon dont nous aidons nos clients et nos partenaires, et la façon dont nous soutenons les communautés où nous vivons et travaillons.

Ensemble, nous et nos partenaires de partout au Canada offrons des solutions en matière d'assurance individuelle, d'assurance collective et d'épargne-retraite. Ainsi, nous aidons nos clients à se protéger aujourd'hui tout en préparant demain.

Nous croyons que le monde est meilleur lorsque nous travaillons ensemble à bâtir une vie Équitable pour tous.



MC et MD indiquent respectivement une marque de commerce et une marque déposée de L'Équitable, compagnie d'assurance vie du Canada.

179-1FR (2024/08/28)