
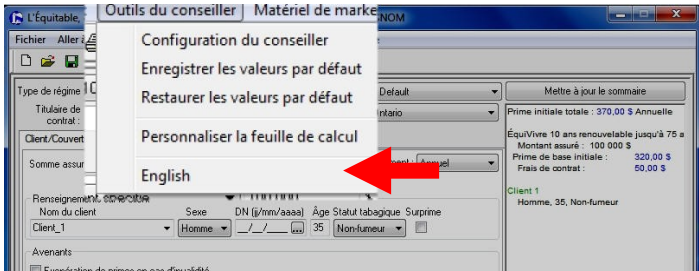


Fonctionnalité du français du Système d'illustration des ventes de l'Équitable^{MD}

Foire aux questions

Q1	Comment personnaliser la langue par défaut des écrans d'entrée?
R	<p>Il existe deux façons de personnaliser la langue des écrans d'entrée :</p> <ol style="list-style-type: none"> 1. Il s'agit de changer la langue à l'écran du menu principal, OU  <p>2. Sélectionner la langue dans le menu « Outils du conseiller » qui se trouve dans le module du produit.</p> 

<p>Q2</p>	<p>Le fait de changer la langue d'entrée affectera-t-il les illustrations que j'ai enregistrées?</p>
<p>R</p>	<p>Si vous avez enregistré l'illustration en anglais et que vous avez changé la langue des écrans d'entrée pour le français, lorsque vous ouvrirez l'illustration, elle apparaîtra en français plutôt qu'en anglais même si elle avait été enregistrée originalement dans cette langue.</p>
<p>Q3</p>	<p>Dois-je faire quelque chose de différent lorsque j'ajoute mon nom, mes désignations et mes coordonnées à l'écran « Configuration du conseiller » ?</p>
<p>R</p>	<p>Si vous désirez avoir le choix de produire des rapports en anglais et en français, veuillez aller à l'écran « Configuration du conseiller » et :</p> <div data-bbox="240 604 784 814" data-label="Image"> </div> <ul style="list-style-type: none"> ○ ajouter d'abord vos renseignements dans votre langue principale et les enregistrer, puis ○ ajouter également ces renseignements dans la langue seconde et les enregistrer. <div data-bbox="943 764 1482 1297" data-label="Image"> </div> <p>À même le module du produit, veuillez sélectionner les renseignements du conseiller que vous désirez voir apparaître sur la page couverture du rapport de la cliente ou du client dans la langue appropriée.</p> <div data-bbox="561 1482 1081 1854" data-label="Image"> </div>

Q4

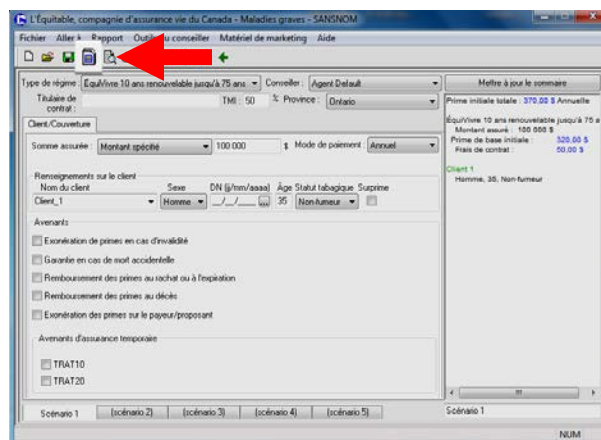
Où puis-je trouver les rapports du client et comment puis-je changer la langue?

R

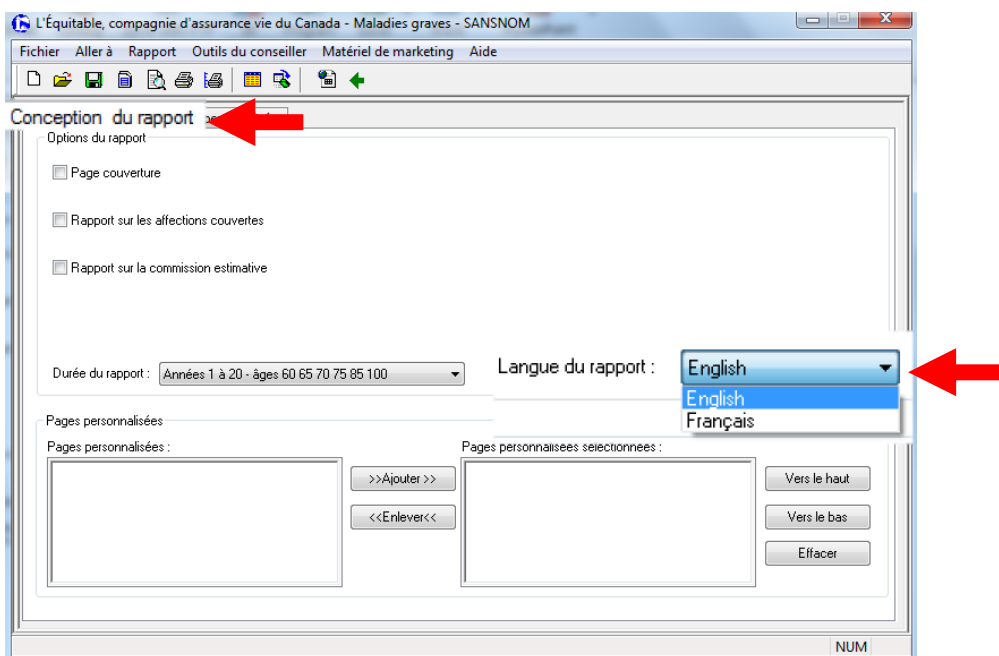
Les rapports du client se trouvent sous le menu « Rapport » de la barre d'outils en sélectionnant « Conception du rapport » ou



en cliquant sur l'icône du rapport.



Sous l'onglet « Conception du rapport », veuillez utiliser le champ « Langue du rapport » pour changer la langue du rapport.



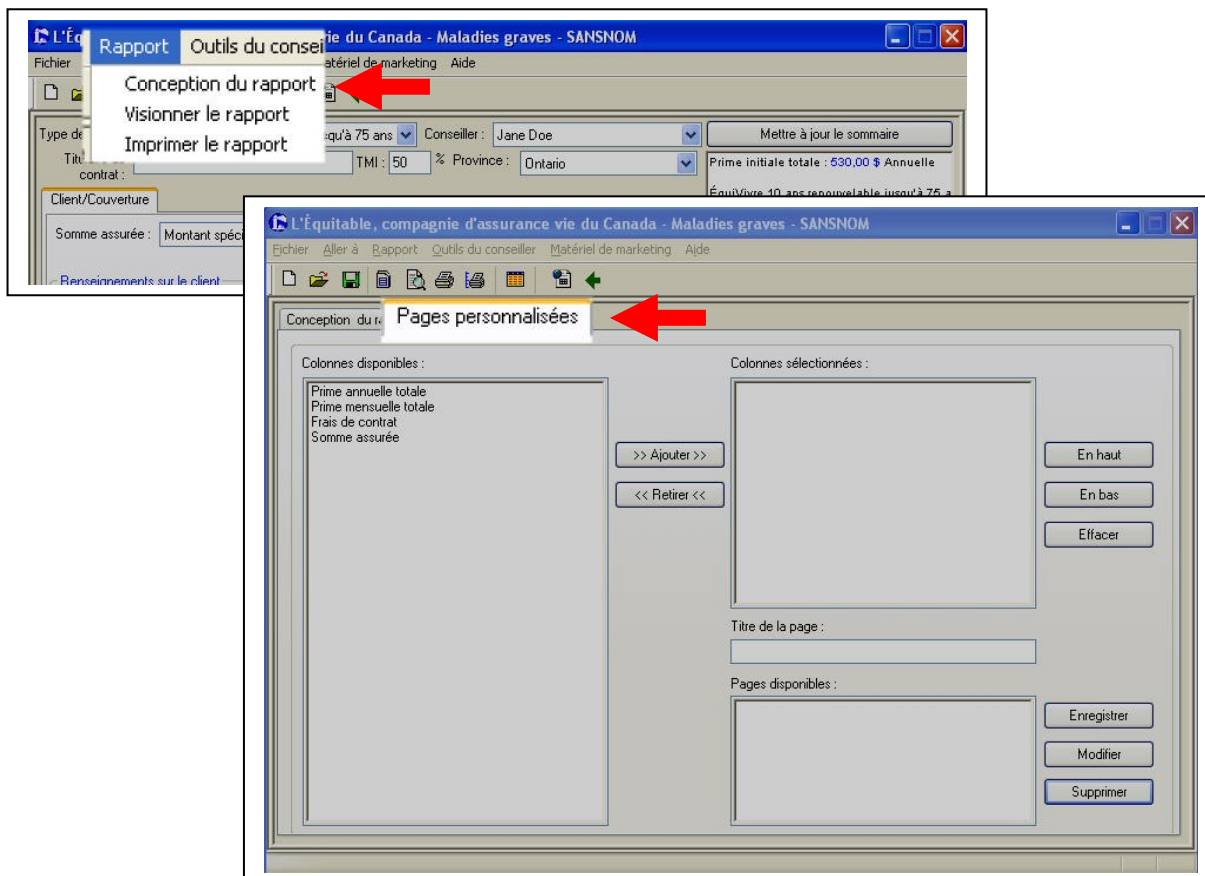
Q5

Dois-je faire quelque chose de différent lorsque je crée et j'enregistre mes pages personnalisées?

R

Si vous désirez avoir le choix d'inclure des pages personnalisées dans les rapports en français et en anglais, vous devrez les créer et les enregistrer dans les deux langues.

- Pour ce faire, veuillez cliquer sur « Rapport » de la barre d'outils, et sélectionner ensuite « Conception du rapport », puis « Pages personnalisées ».



Nota :

- La langue de l'écran d'entrée doit être en français si vous désirez créer et enregistrer des pages personnalisées qui seront utilisées dans les rapports en français.
- La langue de l'écran d'entrée doit être en anglais si vous désirez créer et enregistrer des pages personnalisées qui seront utilisées dans les rapports en anglais.
- Veuillez consulter les directives de la Q1 sur le changement de la langue de l'écran d'entrée.

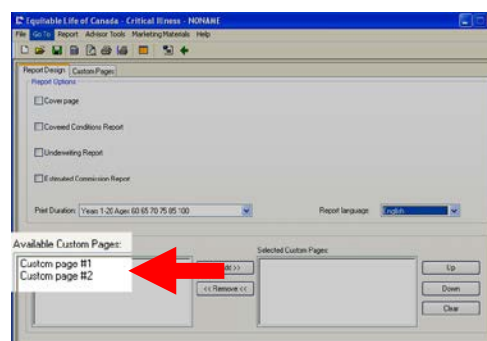
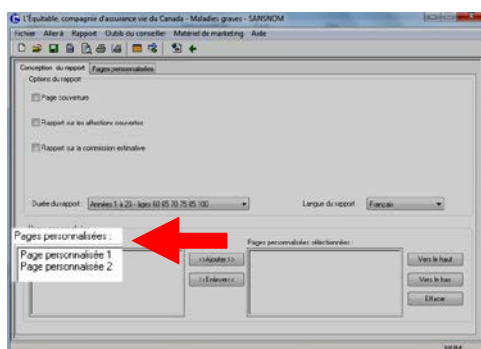
Q6

Dois-je faire quelque chose de différent lorsque je sélectionne des pages personnalisées à inclure au rapport?

R

La chose la plus importante est de se rappeler que, afin de sélectionner des pages personnalisées pour le rapport du client, la langue de l'écran d'entrée et celle du rapport doit être la même.

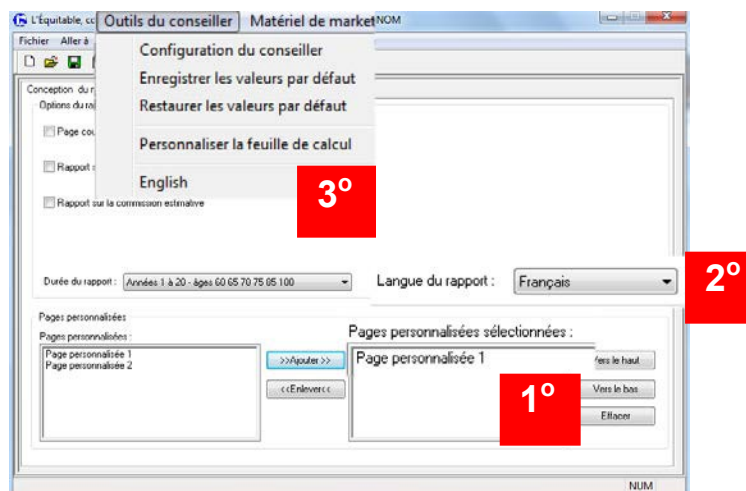
- Veuillez consulter les directives de la **Q1** sur le changement de la langue de l'écran d'entrée.
- Veuillez consulter les directives de la **Q4** sur le changement de la langue du rapport.
- Les pages personnalisées créées dans les écrans d'entrée en français apparaîtront seulement sous « Pages personnalisées » lorsque les écrans sont en français.
- Les pages personnalisées créées dans les écrans d'entrée en anglais apparaîtront seulement sous « Available Custom Pages » lorsque les écrans sont en anglais.



- Une page personnalisée enregistrée dans une langue ne figurera jamais dans un rapport généré dans une autre langue, et ce, même si vous en faites la sélection sur l'écran « Conception du rapport ».

Par exemple :

Si vous travaillez avec des écrans d'entrée en français et **1°** sélectionnez une page personnalisée à partir de la liste, **puis 2°** changez la langue du rapport pour anglais, alors cette page personnalisée n'apparaîtra pas dans votre rapport même si vous l'avez sélectionnée. Vous devrez **3°** changer la langue des écrans d'entrée pour anglais, créer et enregistrer la page personnalisée en anglais et ensuite la sélectionner pour l'inclure dans le rapport.



Q7	Si la langue des écrans d'entrée est le français, lorsque je clique sur les liens sous l'onglet « Matériel de marketing », ces écrans seront-ils également en français?	
R	Les liens sous l'onglet « Matériel de marketing » vous dirigent vers le site de la conseillère et du conseiller the EquiNet®. Même si les écrans apparaissent en anglais, la plupart des documents et des formulaires sont disponibles en français.	
Q8	Avec qui puis-je communiquer si j'ai des questions?	
R	<p>Si vous rencontrez des difficultés liées au téléchargement du logiciel, veuillez communiquer avec nous par la ligne de soutien au 1 800 722-6615 poste 555 (ce service n'est offert qu'en anglais seulement).</p> <p>Si vous avez des questions concernant l'utilisation du logiciel, veuillez communiquer avec votre représentant(e) de service régional(e) le plus près de votre localité.</p>	
	Kitchener/Waterloo 1 800 722-6615	Vancouver (partie continentale) 1 888 939-7788
	Victoria 1 888 939-7788	Kelowna (région intérieure) 1 888 939-7788
	Calgary 1 888 747-7418	Edmonton 1 888 741-7416
	Saskatoon 1 800 567-5389	Winnipeg 1 866 957-5354
	Sudbury 1 888 707-2115	Hamilton 1 888 707-2109
	Markham 1 888 707-2110	Ottawa 1 800 565-6835
	Halifax 1.888.707.2114	Québec 1 888 686-5211

^{MD} indique une marque déposée de L'Équitable, compagnie d'assurance vie du Canada.

® indique une marque enregistrée de L'Équitable, compagnie d'assurance vie du Canada.