

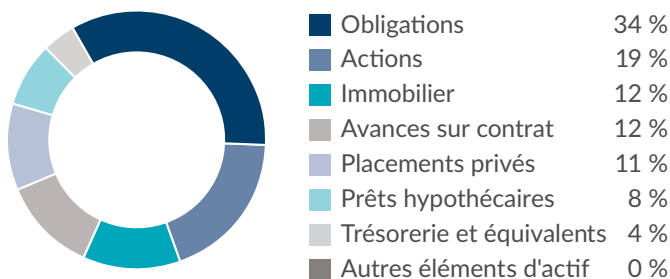
Portefeuille du compte des contrats avec participation

Actif et affectation

Au 31 décembre 2023

Actif

L'équipe de la division de gestion d'actifs au sein de l'Équitable est responsable de la gestion des actifs de placements. Nous adoptons de bonnes stratégies pour gérer les risques, diversifions notre portefeuille. Cela nous aide à soutenir nos objectifs à long terme.



	Milliers de \$	Pourcentage
Court terme		
Trésorerie et équivalents	64 290 \$	4 %
Total des titres à court terme	64 290 \$	4 %
Revenu fixe		
Obligations d'État	275 340 \$	15 %
Obligations de sociétés	340 179 \$	19 %
Placements privés	202 397 \$	11 %
Prêts hypothécaires commerciaux	136 027 \$	8 %
Total des titres à revenu fixe	953 944 \$	53 %
Revenu non fixe		
Immobilier	222 554 \$	12 %
Actions ordinaires	246 663 \$	14 %
Actions privilégiées	61 310 \$	4 %
Capital-investissement	25 204 \$	1 %
Total des titres à revenu non fixe	555 731 \$	31 %
Total de l'actif investi	1 573 965 \$	88 %
Avances sur contrat	201 694 \$	12 %
Autres éléments d'actif	6 954 \$	0 %
Total de l'actif du compte de participation	1 782 613 \$	100 %

Pour de plus amples renseignements sur les participations et sur la façon dont elles sont déterminées, veuillez consulter le guide Comprendre l'assurance vie entière avec participation (n° 1038FR).

Affectation

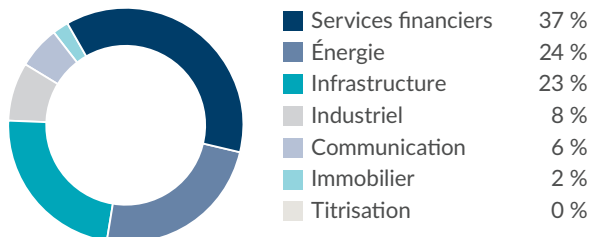
Les placements dont la note de crédit est plus faible peuvent générer des rendements plus élevés. Nous voulons optimiser nos rendements. Pour ce faire, nous choisirons des placements en fonction du risque et du rendement qu'ils offrent.

Placements selon la qualité

Notation	Pourcentage
AAA (note de crédit élevée)	23 %
AA (note de crédit élevée)	24 %
A (note de crédit moyenne)	32 %
BBB (note de crédit moyenne)	21 %
BB ou moins (note de crédit faible)	0 %
Total	100 %

Titres à revenu fixe dont la note a été rendue publique au 31 décembre 2023.

Placements selon le secteur d'activité



Obligations de sociétés au 31 décembre 2023.

Placements selon la région géographique



Actions ordinaires au 31 décembre 2023.

Placements selon la durée

Échéance	Milliers de \$	Pourcentage
De 0 à 5 ans	247 548 \$	26 %
De 5 à 10 ans	214 609 \$	22 %
Plus de 10 ans	491 787 \$	52 %
Total	953 944 \$	100 %

Titres à revenu fixe au 31 décembre 2023.

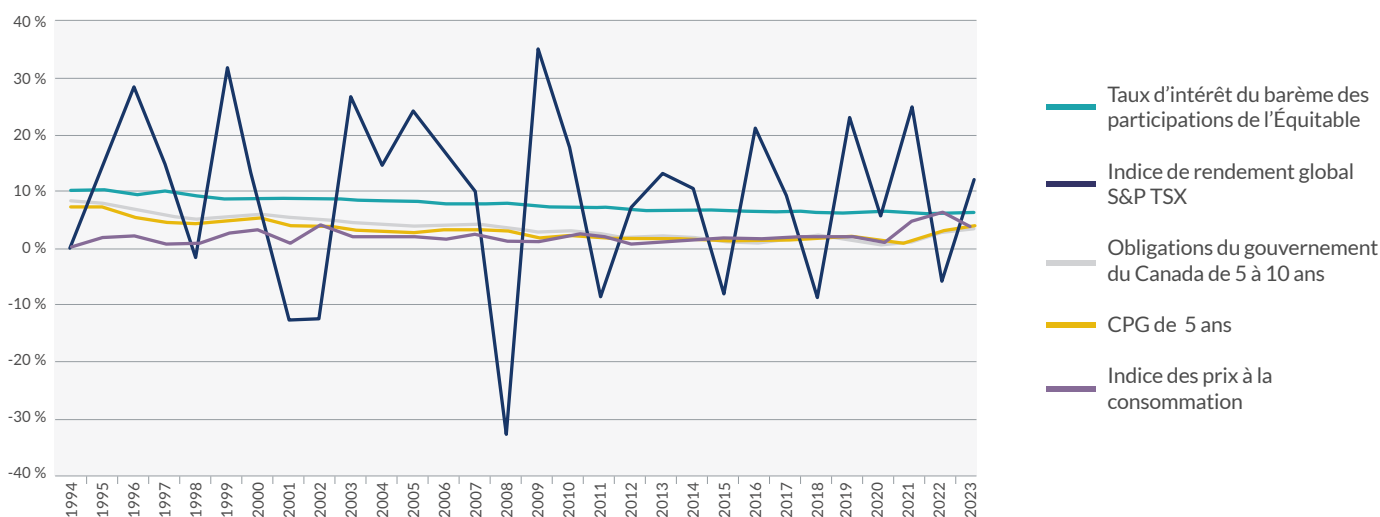
Taux d'intérêt historiques du barème des participations

Le taux d'intérêt du barème des participations est l'un des facteurs que nous utilisons pour déterminer le montant à payer sous forme de participation lié à un contrat avec participation. Le taux d'intérêt du barème des participations tient compte du rendement du placement du compte des contrats avec participation. Il atténue ou lisse les mouvements à la hausse et à la baisse que subissent les résultats techniques du compte des contrats avec participation. Il ne comprend pas le revenu de placement des avances sur contrat.

Le graphique ci-dessous indique les taux d'intérêt du barème des participations de l'Équitable. On y voit une comparaison avec d'autres placements et indicateurs économiques au cours des 30 dernières années.

Année	Taux d'intérêt du barème des participations de l'Équitable	Indice de rendement global S&P TSX	Obligations du gouvernement du Canada de 5 à 10 ans	CPG de 5 ans	Indice des prix à la consommation
2019	6,20 %	22,90 %	1,53 %	2,08 %	2,20 %
2020	6,20 %	5,60 %	0,65 %	1,28 %	0,70 %
2021	6,05 %	25,09 %	1,27 %	0,99 %	4,80 %
2022	6,05 %	-5,84 %	2,78 %	2,87 %	6,30 %
2023	6,25 %	11,75 %	3,38 %	3,80 %	3,40 %
Rendements moyens annualisés					
5 ans	6,15 %	11,30 %	1,92 %	2,20 %	3,46 %
10 ans	6,37 %	7,62 %	1,75 %	1,89 %	2,58 %
20 ans	6,95 %	7,79 %	2,46 %	2,15 %	2,16 %
30 ans	7,72 %	8,06 %	3,65 %	3,10 %	2,05 %
Écart-type plus de 30 ans	1,31 %	15,57 %	2,08 %	1,70 %	1,27 %

Les données sont en date du 31 décembre de chaque année. Tous les rendements moyens sont calculés en utilisant une méthode géométrique.



Notes :

- Les participations ne sont pas garanties.
- Elles peuvent changer et être différentes selon le rendement des placements, le nombre de demandes de réclamation effectuées et d'autres facteurs. Les participations sont versées à la discrétion exclusive du conseil d'administration.
- Les résultats passés n'indiquent pas ce qui se passera à l'avenir.
- Pour obtenir le taux d'intérêt du barème des participations courant, veuillez consulter le document Comprendre l'assurance vie entière avec participation (n° 1038FR) à l'adresse www.equitable.ca/fr. Pour de plus amples renseignements, veuillez communiquer avec votre conseillère ou conseiller.
- Sources des renseignements : Statistique Canada, Banque du Canada, Équitable.

MC et MD indiquent respectivement une marque de commerce et une marque déposée de L'Équitable, compagnie d'assurance vie du Canada.