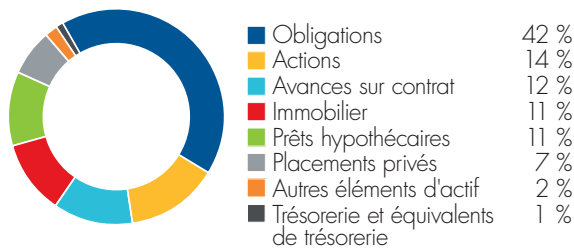


# PORTEFEUILLE DU COMPTE DE CONTRATS AVEC PARTICIPATION ACTIF ET AFFECTATION

AU 31 DÉCEMBRE 2019

## Actif

Les placements dans le compte de participation sont gérés par le groupe Gestion d'actifs de l'Équitable. Nous nous concentrons sur des stratégies de placement prudentes et sur la gestion des risques.



	Milliers de \$	Pourcentage
<b>Court terme</b>		
Trésorerie et équivalents	6 077 \$	1 %
<b>Total des titres à court terme</b>	<b>6 077 \$</b>	<b>1 %</b>
<b>Revenu fixe</b>		
Obligations d'État	124 037 \$	17 %
Obligations de sociétés	180 225 \$	25 %
Placements privés	53 797 \$	7 %
Prêts hypothécaires commerciaux	77 687 \$	11 %
<b>Total des titres à revenu fixe</b>	<b>435 746 \$</b>	<b>60 %</b>
<b>Revenu non fixe</b>		
Immobilier	80 771 \$	11 %
Actions ordinaires	82 602 \$	11 %
Actions privilégiées	24 307 \$	3 %
<b>Total des titres à revenu non fixe</b>	<b>187 680 \$</b>	<b>25 %</b>
<b>Total de l'actif investi</b>	<b>629 503 \$</b>	<b>86 %</b>
Avances sur contrat	88 565 \$	12 %
Autres éléments d'actif	17 264 \$	2 %
<b>Total de l'actif du compte de participation</b>	<b>735 332 \$</b>	<b>100 %</b>

Pour de plus amples renseignements sur les participations et sur la façon dont elles sont déterminées, veuillez consulter le guide Comprendre l'assurance vie entière avec participation (n° 1038FR).

## Affectation

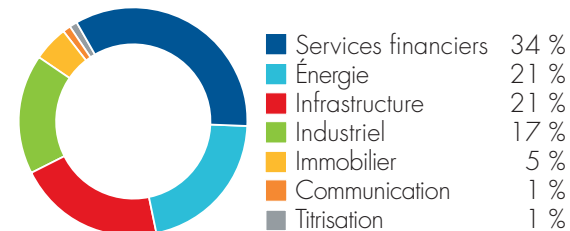
L'actif est investi pour obtenir un rendement optimal. La qualité de l'actif et la diversification, des aspects cruciaux.

### Placements selon la qualité

Notation	Pourcentage
AAA (note de crédit élevée)	12 %
AA (note de crédit élevée)	38 %
A (note de crédit moyenne)	36 %
BBB (note de crédit moyenne)	14 %
BB ou moins (note de crédit faible)	0 %
<b>Total</b>	<b>100 %</b>

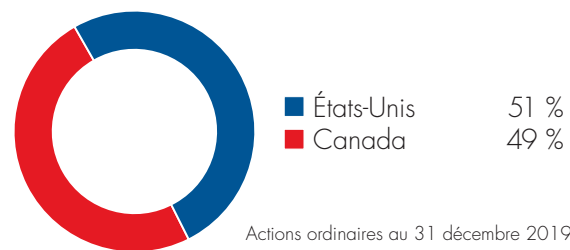
Titres à revenu fixe dont la note a été rendue publique au 31 décembre 2019.

### Placements selon le secteur d'activité



Obligations de sociétés au 31 décembre 2019.

### Placements selon la région géographique



Actions ordinaires au 31 décembre 2019.

### Placements selon la durée

Échéance	Milliers de \$	Pourcentage
De 0 à 5 ans	136 010 \$	31 %
De 5 à 10 ans	110 142 \$	25 %
Plus de 10 ans	189 594 \$	44 %
<b>Total</b>	<b>435 746 \$</b>	<b>100 %</b>

Titres à revenu fixe au 31 décembre 2019.

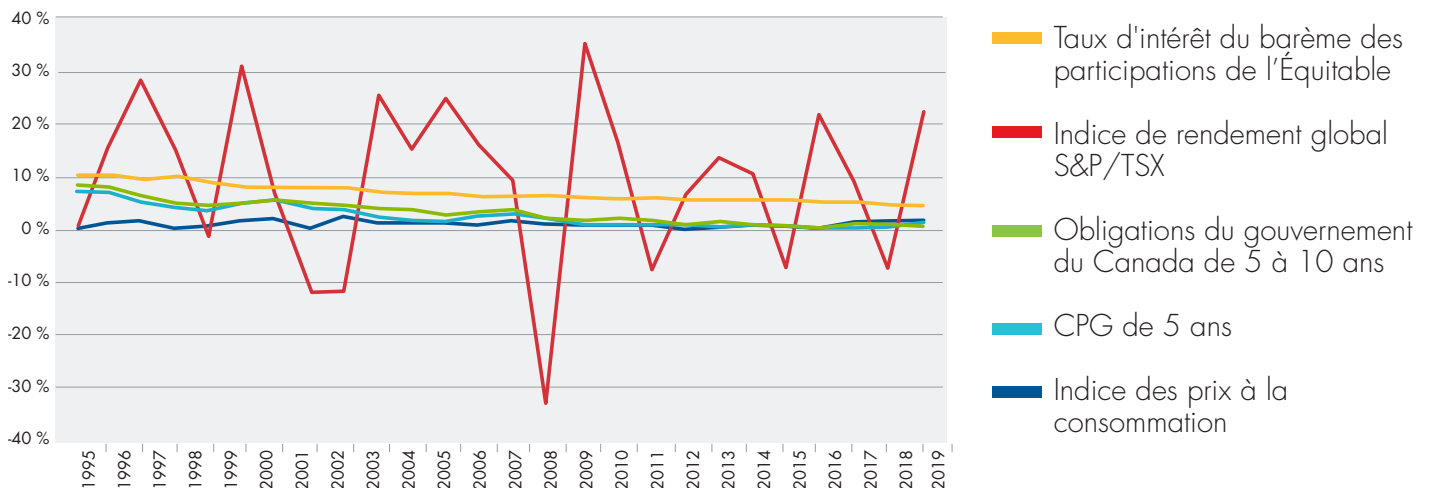
# TAUX D'INTÉRÊT HISTORIQUES DU BARÈME DES PARTICIPATIONS

Le taux d'intérêt du barème des participations se répercute sur le rendement des placements dans le compte des contrats avec participation lequel est atténué afin de réduire la volatilité. Le taux d'intérêt du barème des participations ne représente qu'un des facteurs servant à déterminer les participations versées au titre d'un contrat avec participation. D'autres facteurs sont à considérer, comme les résultats techniques de mortalité, des frais, de déchéance, des réclamations, des impôts et d'autres résultats techniques du bloc de contrats avec participation. Le taux d'intérêt du barème des participations ne tient pas compte des avances sur contrat.

Les renseignements suivants démontrent un historique de 25 ans du taux d'intérêt du barème des participations de l'Assurance vie Équitable en comparaison avec d'autres indicateurs économiques bien connus.

Année	Taux d'intérêt du barème des participations de l'Équitable	Indice de rendement global S&P TSX	Obligations du gouvernement du Canada de 5 à 10 ans	CPG de 5 ans	Indice des prix à la consommation
2015	6,8 %	-8,3 %	1,2 %	1,5 %	1,6 %
2016	6,5 %	21,1 %	1,0 %	1,4 %	1,5 %
2017	6,5 %	9,1 %	1,6 %	1,4 %	1,9 %
2018	6,4 %	-8,9 %	2,2 %	1,7 %	2,0 %
2019	6,2 %	22,9 %	1,5 %	2,1 %	2,2 %
Rendements moyens annualisés					
1 an	6,2 %	22,9 %	1,5 %	2,1 %	2,2 %
3 ans	6,3 %	6,9 %	1,8 %	1,7 %	2,0 %
5 ans	6,5 %	6,3 %	1,5 %	1,6 %	1,8 %
10 ans	6,7 %	6,9 %	1,8 %	1,7 %	1,7 %
20 ans	7,5 %	6,3 %	3,1 %	2,5 %	1,9 %
25 ans	7,9 %	8,3 %	3,7 %	3,1 %	1,9 %
Écart-type depuis 1995	1,2 %	16,4 %	1,9 %	1,5 %	0,7 %

Les données sont en date du 31 décembre de chaque année, sauf dans le cas du taux d'intérêt du barème des participations qui est en date du 1<sup>er</sup> juillet de chaque année.



#### Nota :

- Les participations ne sont pas garanties et sont versées à la discrétion exclusive du conseil d'administration. Les participations peuvent être assujetties à l'impôt. Les participations varieront en fonction du rendement des placements et des résultats réels au sein du compte des contrats avec participation et du bloc de contrats avec participation. Des améliorations apportées à quelques composantes peuvent aider à contrebalancer la chute d'autres composantes. Par exemple, des améliorations sur le plan de la mortalité peuvent aider à contrebalancer l'effet de la chute des taux d'intérêt sur le rendement des placements.
- Tous les rendements moyens sont calculés en utilisant une méthode géométrique.
- Les résultats historiques ne sont pas représentatifs des rendements futurs.
- Pour obtenir le taux d'intérêt du barème des participations courant, veuillez consulter le document Comprendre l'assurance vie entière avec participation (n° 1038FR) à l'adresse [www.equitable.ca/fr](http://www.equitable.ca/fr) ou communiquer avec votre conseillère ou votre conseiller.
- Sources des renseignements Assurance vie Équitable du Canada; Statistique Canada; Banque du Canada.

<sup>MD</sup> indique une marque déposée de l'Équitable, compagnie d'assurance vie du Canada.

1828FR (2020/03/27)

📍 L'Équitable, Compagnie d'assurance vie du Canada 📞 1 800 722-6615 🌐 [www.equitable.ca/fr](http://www.equitable.ca/fr)